



МОДУЛЬМАКС
МОДУЛЬНОЕ ДОМОСТРОЕНИЕ

СИСТЕМА МОДУЛЬНОГО ДОМОСТРОЕНИЯ

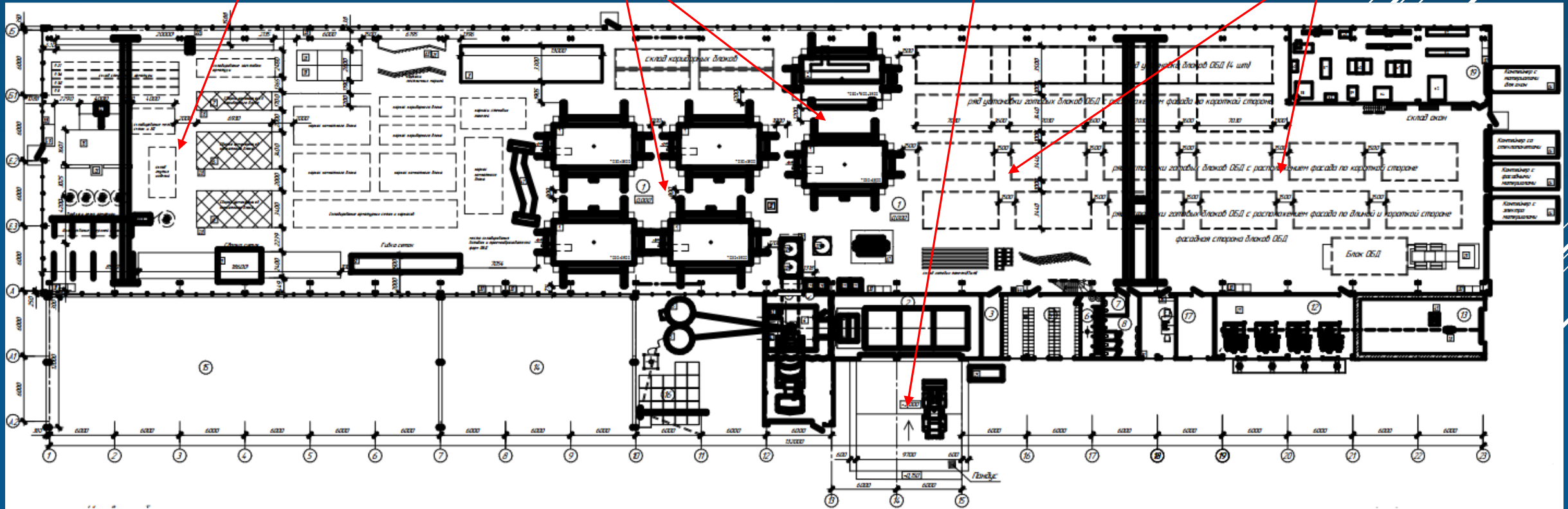
ТЕХНОЛОГИЧЕСКАЯ СХЕМА МОБИЛЬНОГО ЗАВОДА МОДУЛЬНЫХ КОНСТРУКЦИЙ

Заготовительный участок и
участок армирования

Участок формования

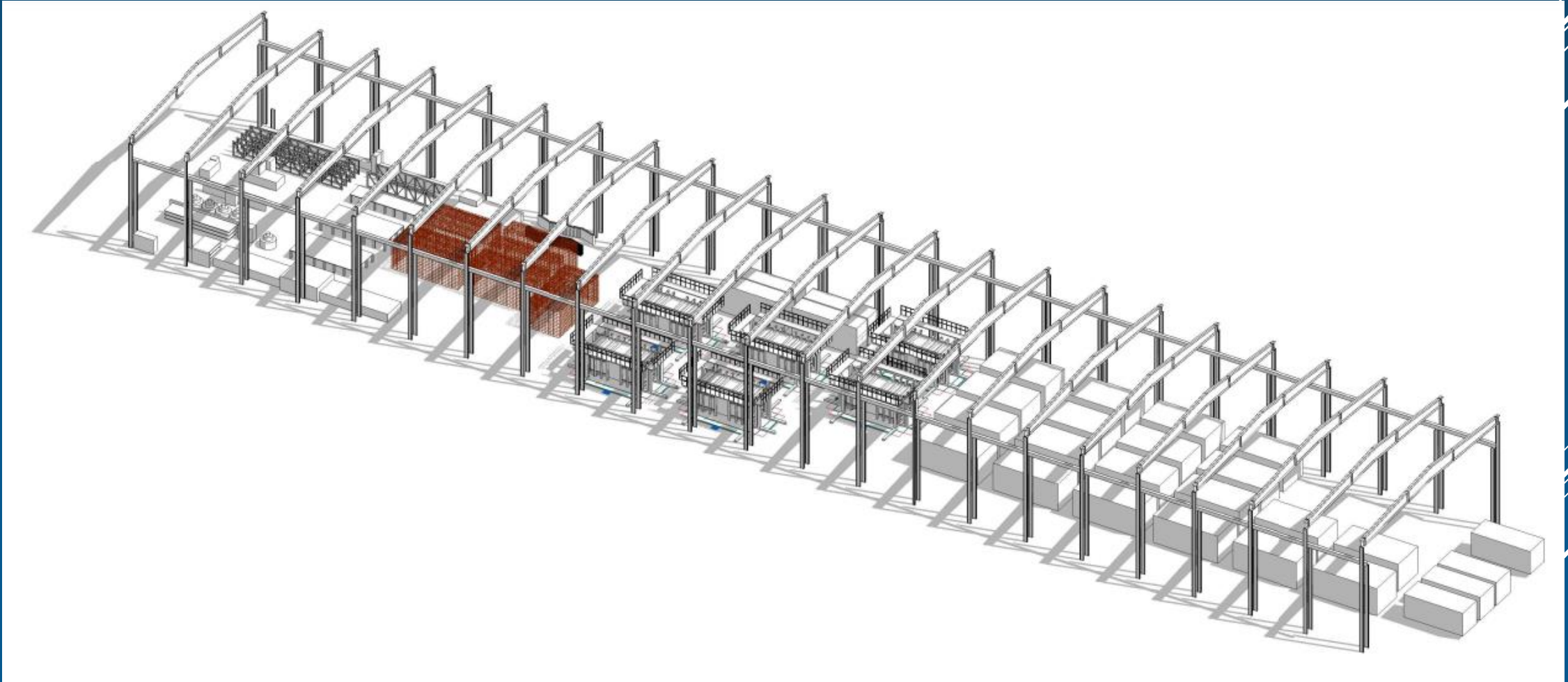
Бетонно-смесительная
установка

Участок доводки и
комплектации модулей



СРОК МОНТАЖА ЗАВОДА 90-100 ДНЕЙ.
ПРОИЗВОДСТВЕННАЯ МОЩНОСТЬ 70-80 ТЫС. М2 В ГОД.

ТЕХНОЛОГИЧЕСКАЯ СХЕМА МОБИЛЬНОГО ЗАВОДА МОДУЛЬНЫХ КОНСТРУКЦИЙ



- ПЛОЩАДКА ДЛЯ РАЗМЕЩЕНИЯ ЗАВОДА - 0,8-0,9 ГА;
- УСТАНОВЛЕННАЯ ЭЛЕКТРИЧЕСКАЯ МОЩНОСТЬ - 400 КВТ;
- ВОДОПОТРЕБЛЕНИЕ - 40 М3 В СУТКИ;
- КОЛИЧЕСТВО ЗАНЯТЫХ НА ПРОИЗВОДСТВЕ – 62 ЧЕЛОВЕКА.

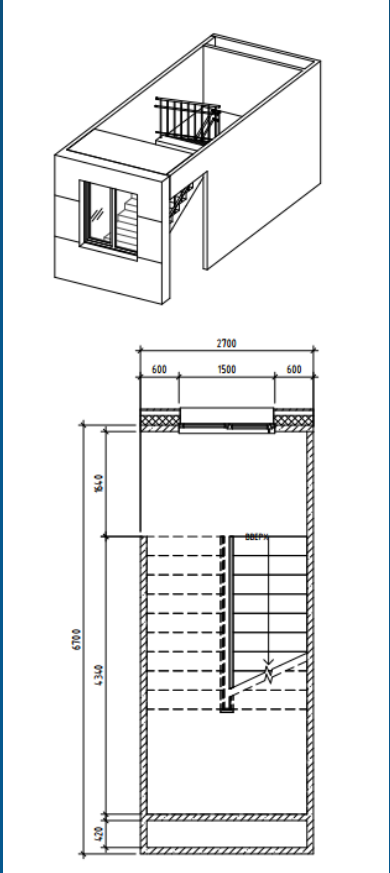
ФОРМОВОЧНАЯ УСТАНОВКА

ПРОЦЕССЫ ТЕРМООБРАБОТКИ
БЕТОНА АВТОМАТИЗИРОВАНЫ

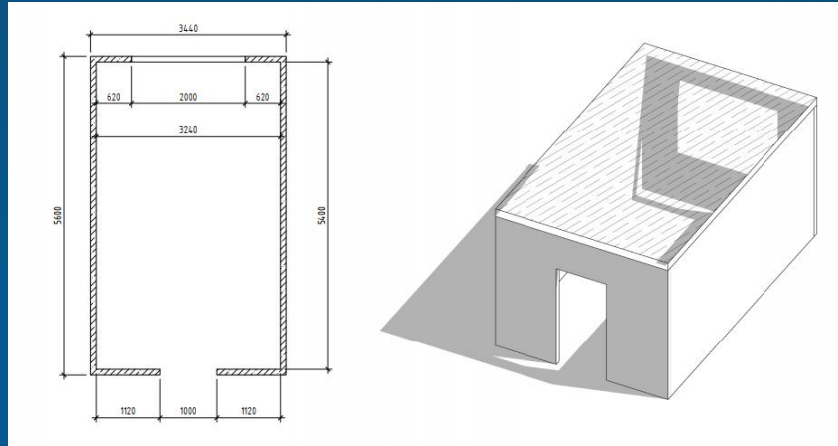


ОДНА УСТАНОВКА ПОЗВОЛЯЕТ
ПРОИЗВОДИТЬ 2 ЖЕЛЕЗОБЕТОННЫХ МОДУЛЯ
РАЗЛИЧНЫХ ТИПОРАЗМЕРОВ В СУТКИ

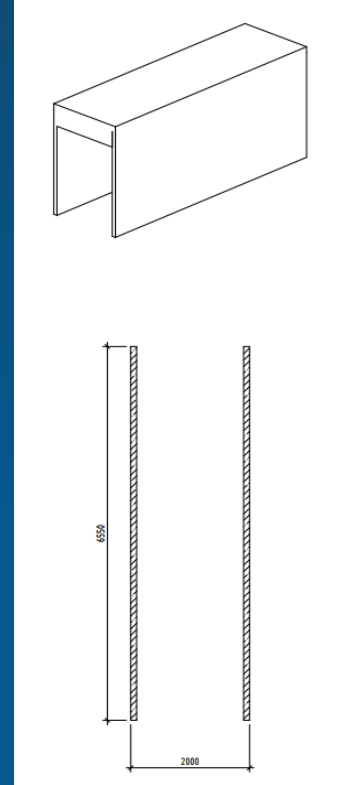
ТИПЫ МОДУЛЕЙ ПРОИЗВОДИМЫХ МОБИЛЬНЫМ ЗАВОДОМ



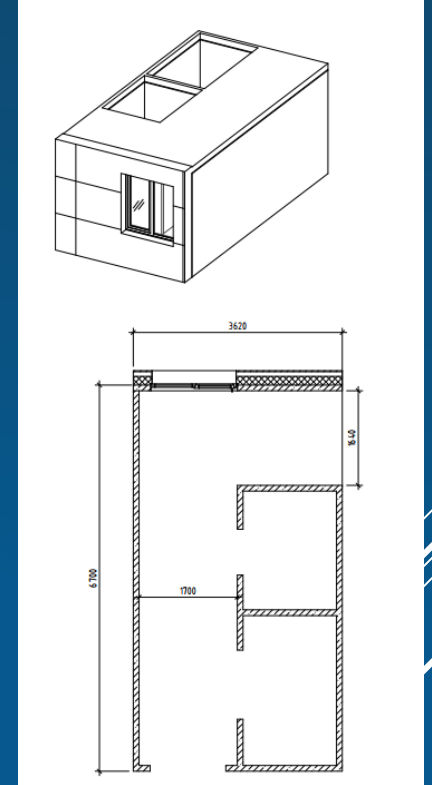
ЛЕСТНИЧНЫЙ



КОМНАТНЫЙ



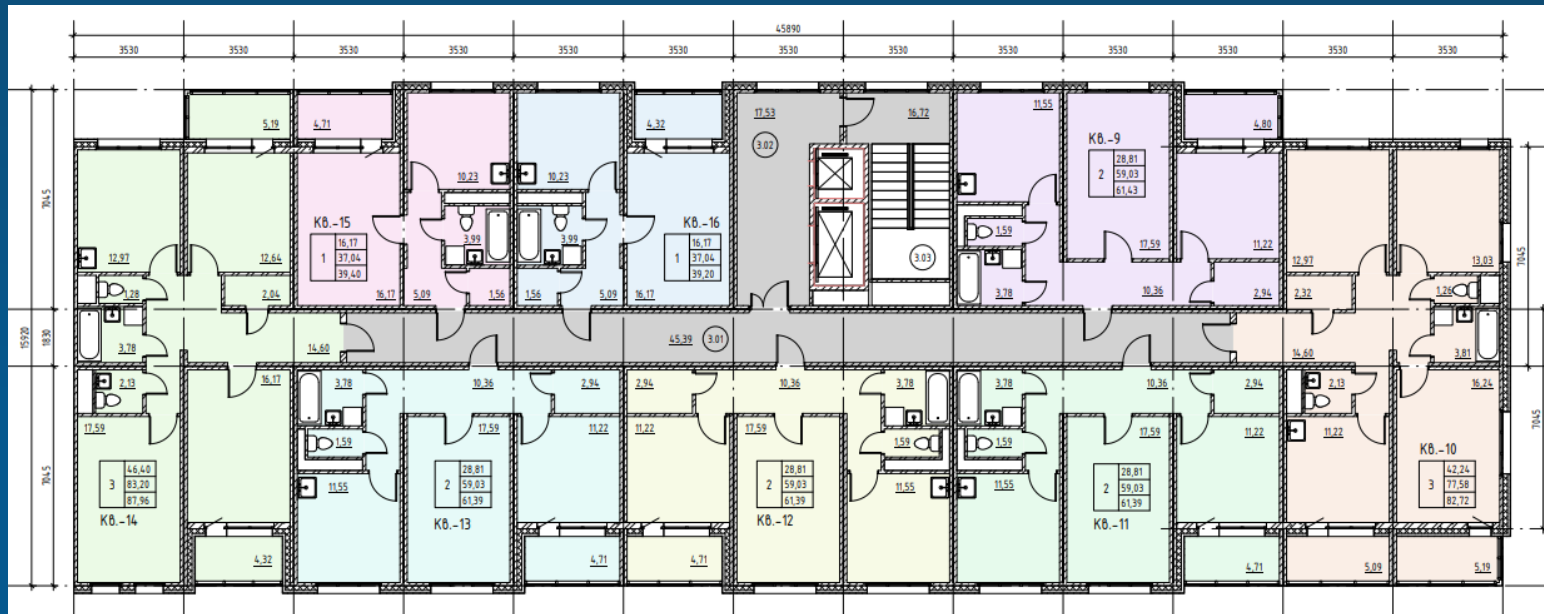
КОРИДОРНЫЙ



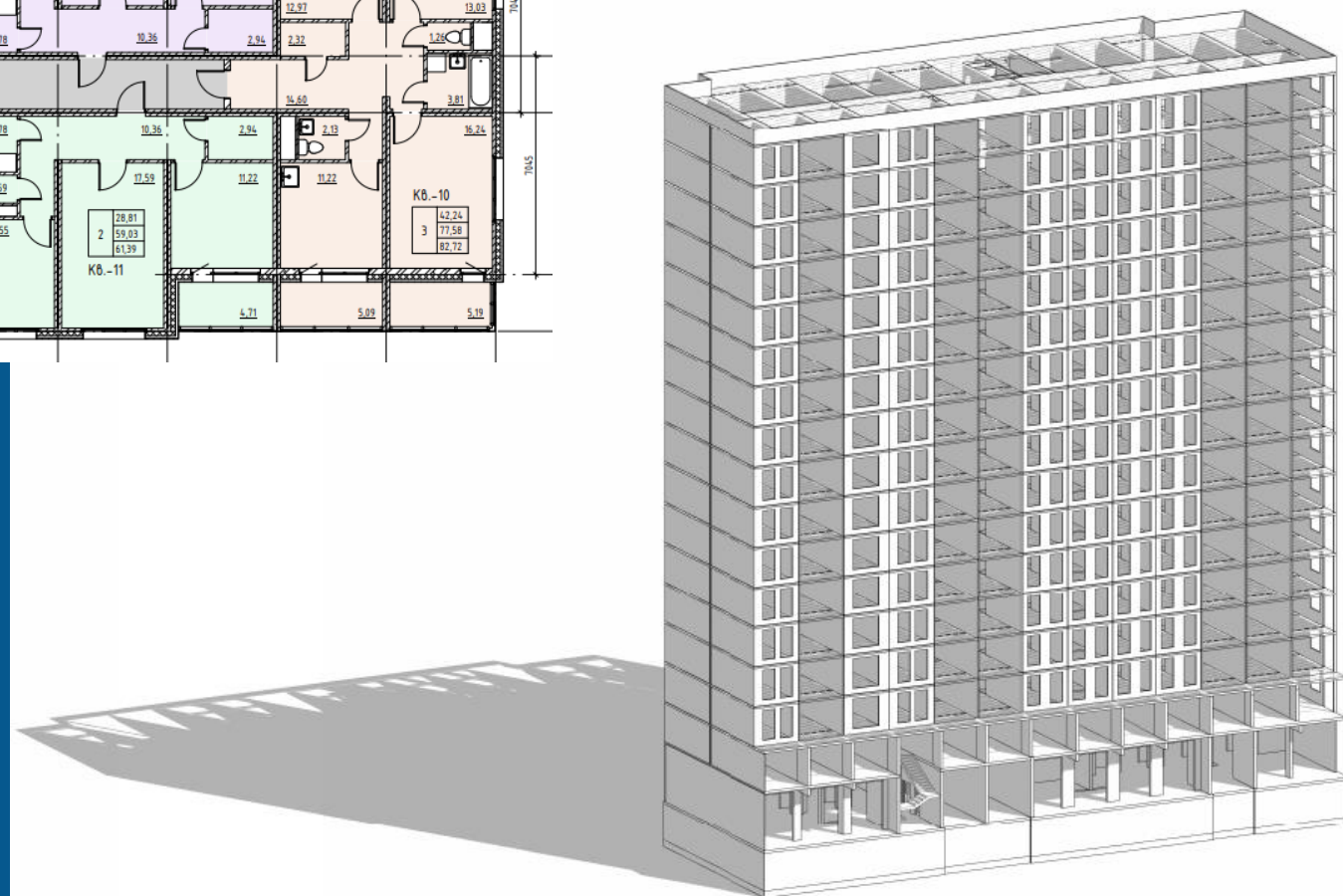
ЛИФТОВОЙ

ГАБАРИТНЫЕ РАЗМЕРЫ МОДУЛЕЙ:
ШИРИНА 1,8÷4,2 М
ДЛИНА 5,4÷7,3 М

ПРИМЕР МЕРИДИОНАЛЬНОЙ МОДУЛЬНОЙ СЕКЦИИ (1)



СРОК ИЗГОТОВЛЕНИЯ И
МОНТАЖА ДОМОКОМПЛЕКТА
16 ЭТАЖЕЙ – 40 ДНЕЙ

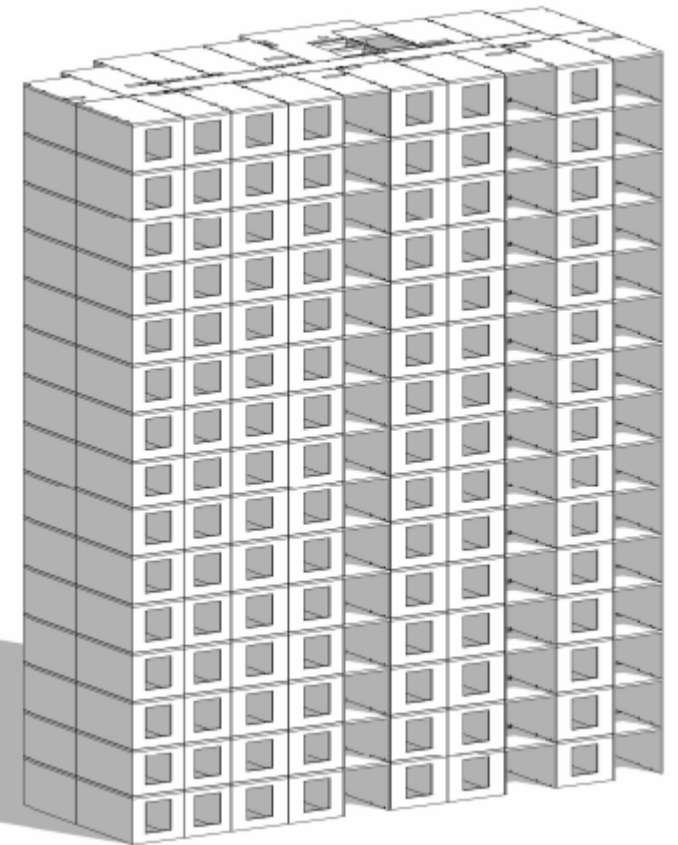
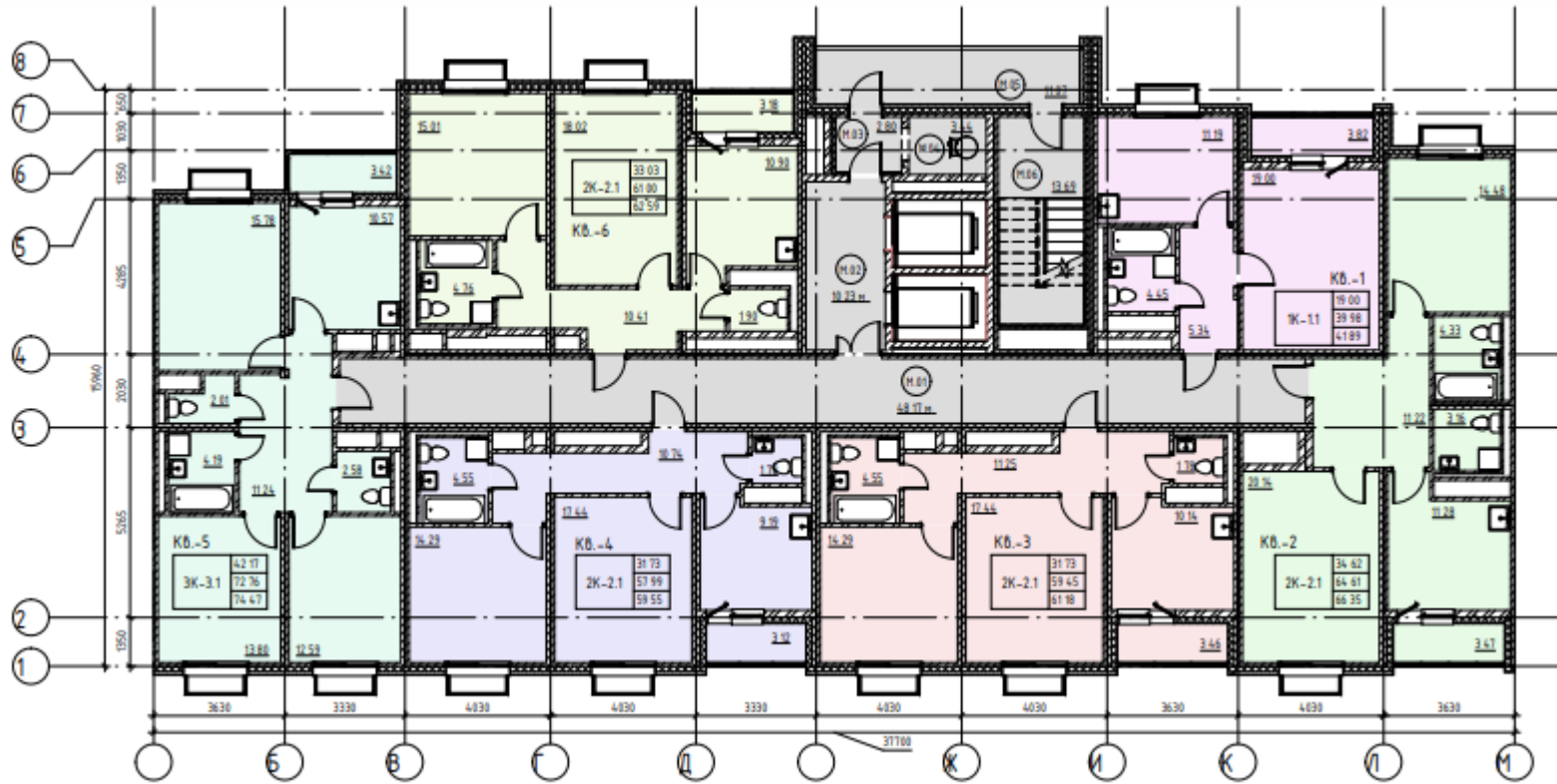


ПРИМЕР МЕРИДИОНАЛЬНОЙ МОДУЛЬНОЙ СЕКЦИИ (2)

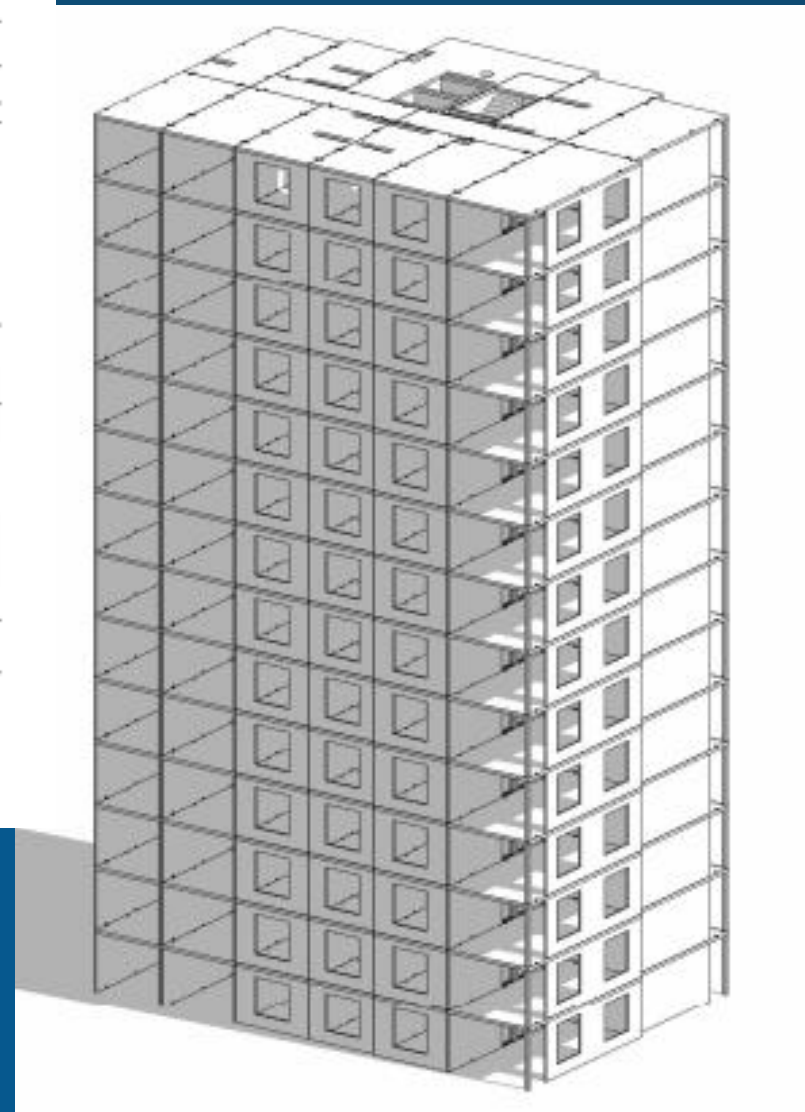
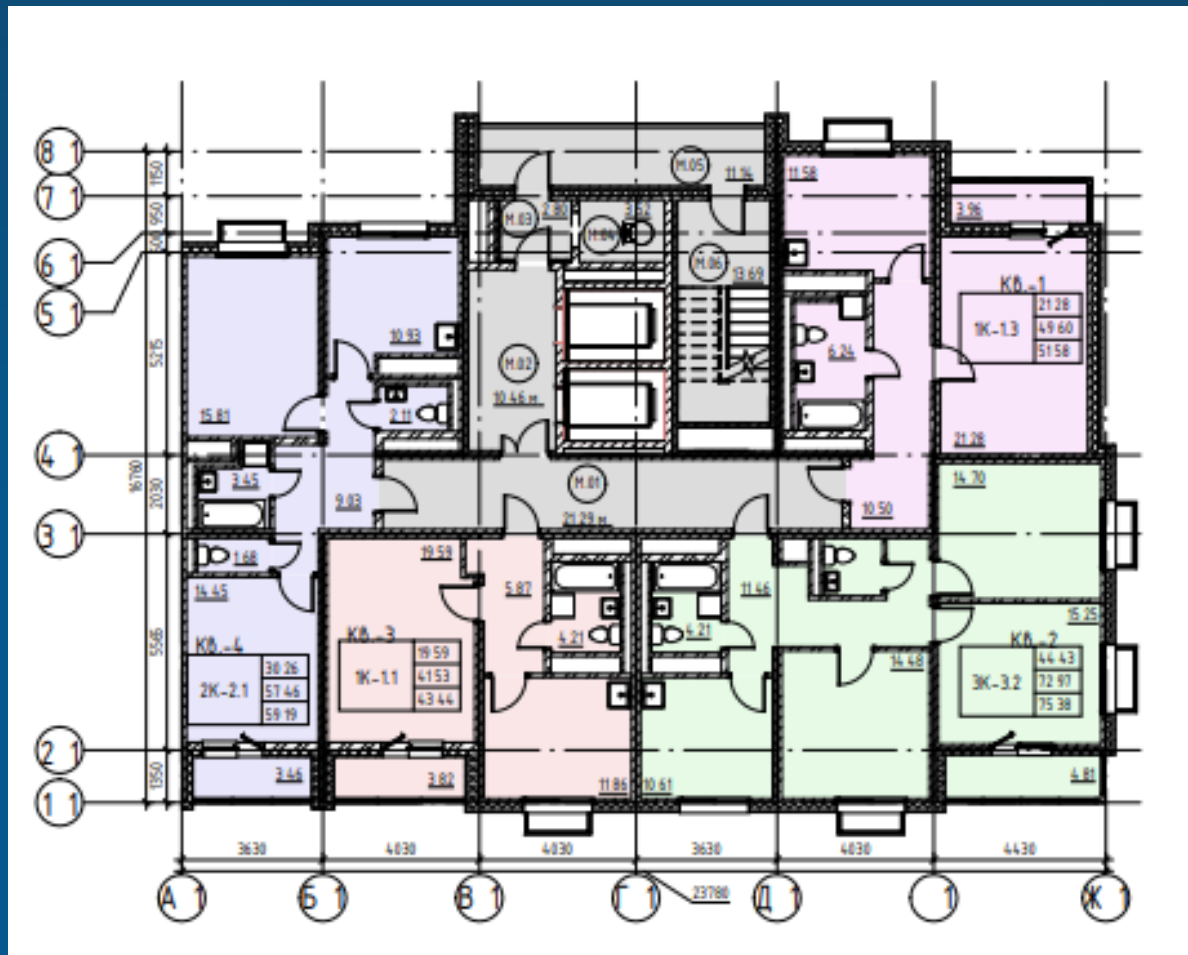
Исполнение секции в модулях

мин 2.1.6	
2К-2.1	32.1
	58.4
	59.9

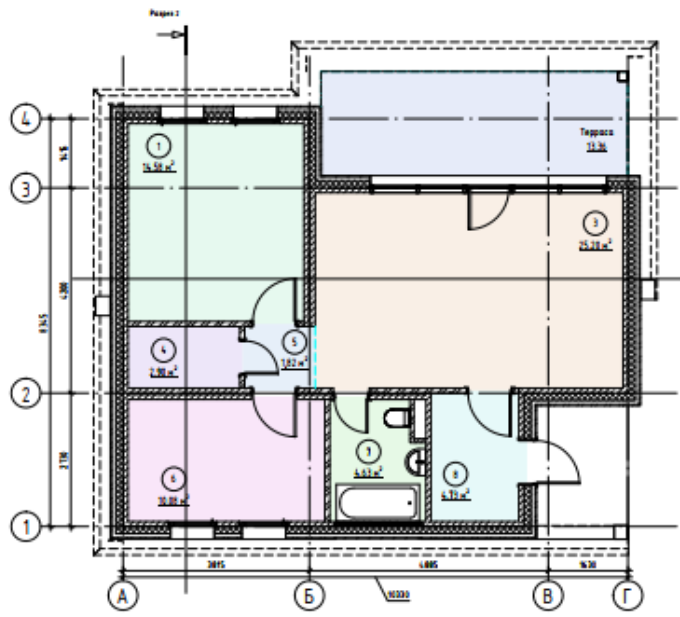
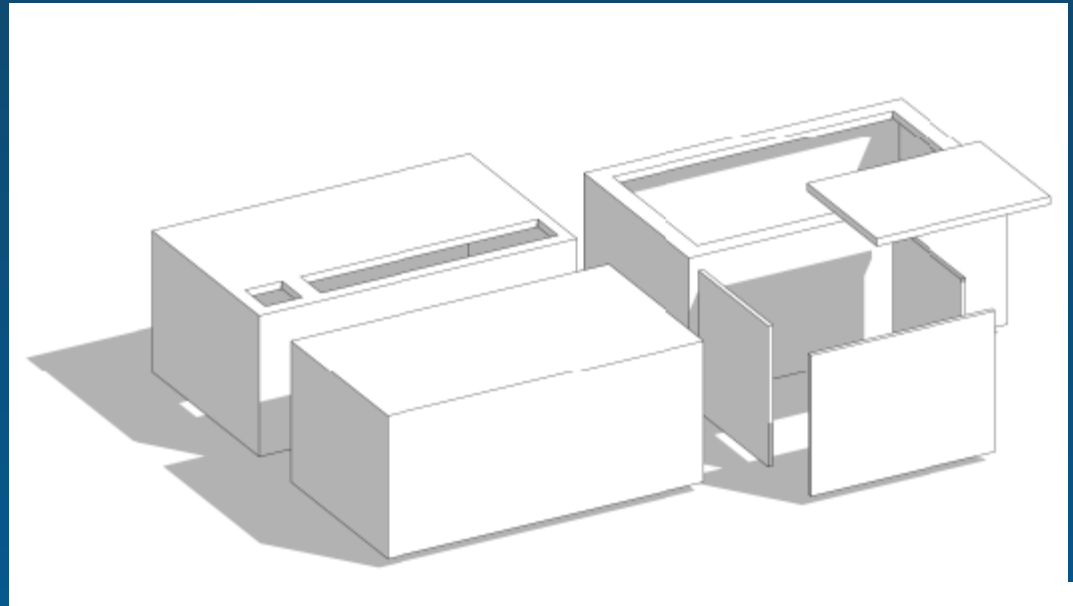
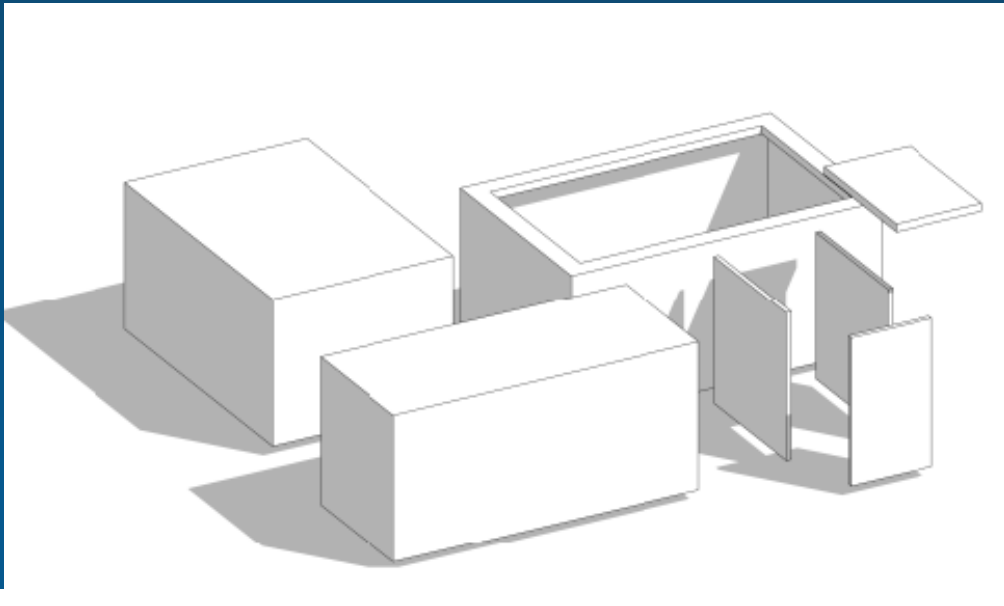
мин 2.1.6	
2К-2.1	32.1
	58.4
	59.9



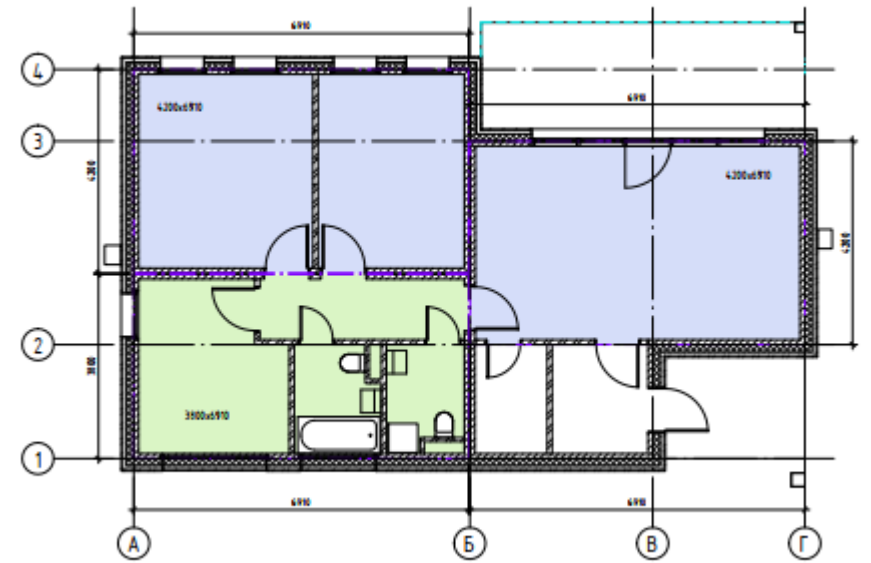
ПРИМЕР МЕРИДИОНАЛЬНОЙ МОДУЛЬНОЙ СЕКЦИИ (3)



ПРИМЕР ПРИМЕНЕНИЯ МОДУЛЕЙ ДЛЯ ИНДИВИДУАЛЬНОГО ЖИЛИЩНОГО СТРОИТЕЛЬСТВА



СРОК ИЗГОТОВЛЕНИЯ
И МОНТАЖА –
2 ДОМОКОМПЛЕКТА
В СУТКИ



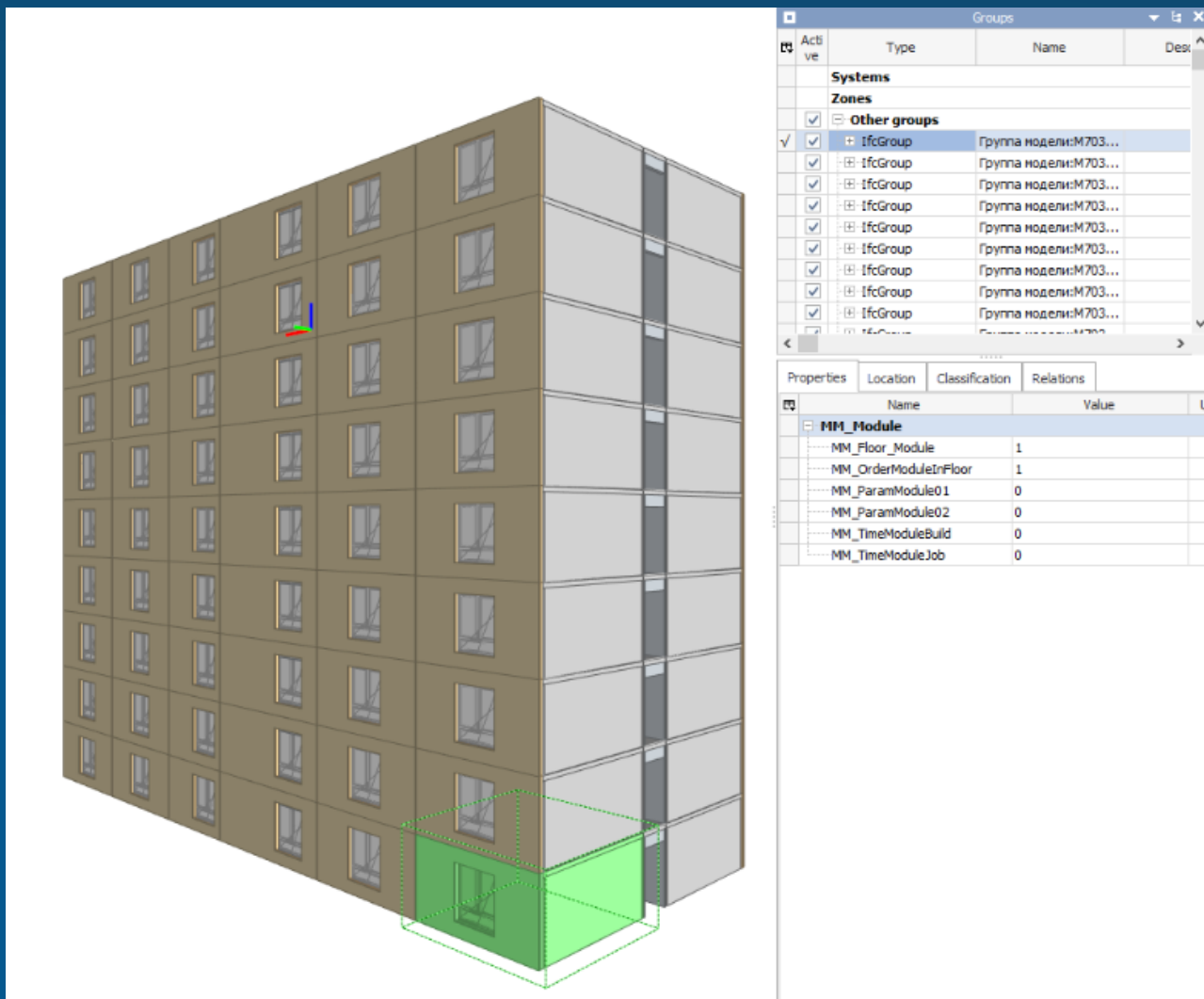
ПРИМЕР ПРИМЕНЕНИЯ МОДУЛЕЙ ДЛЯ БЛОКИРОВАННОГО СТРОИТЕЛЬСТВА



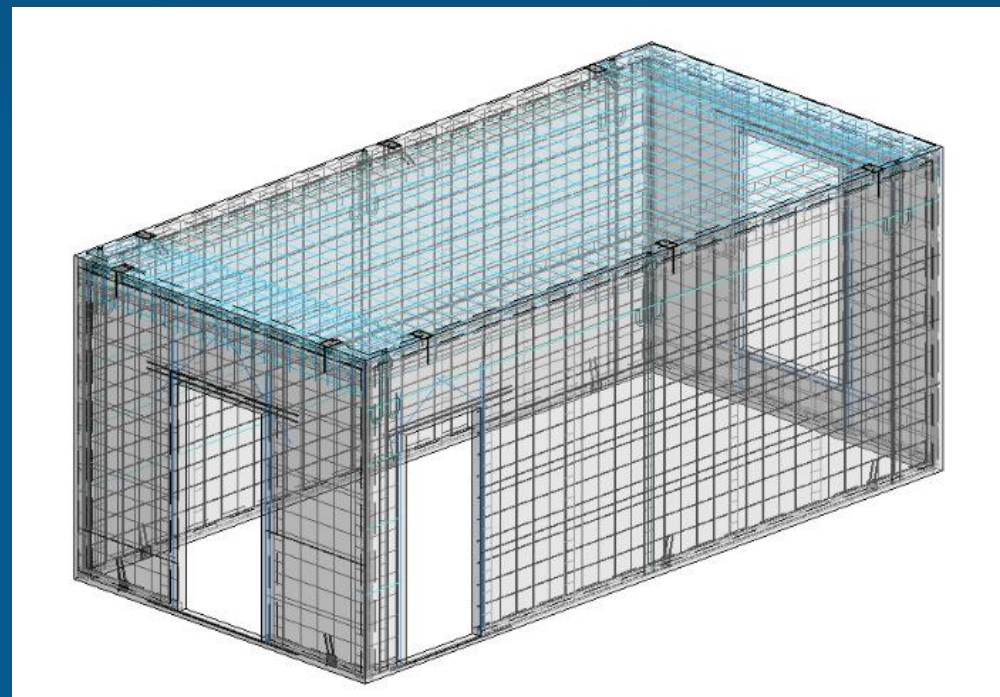
СРОК ИЗГОТОВЛЕНИЯ И
МОНТАЖА ДОМОКОМПЛЕКТА
– 12 ДНЕЙ



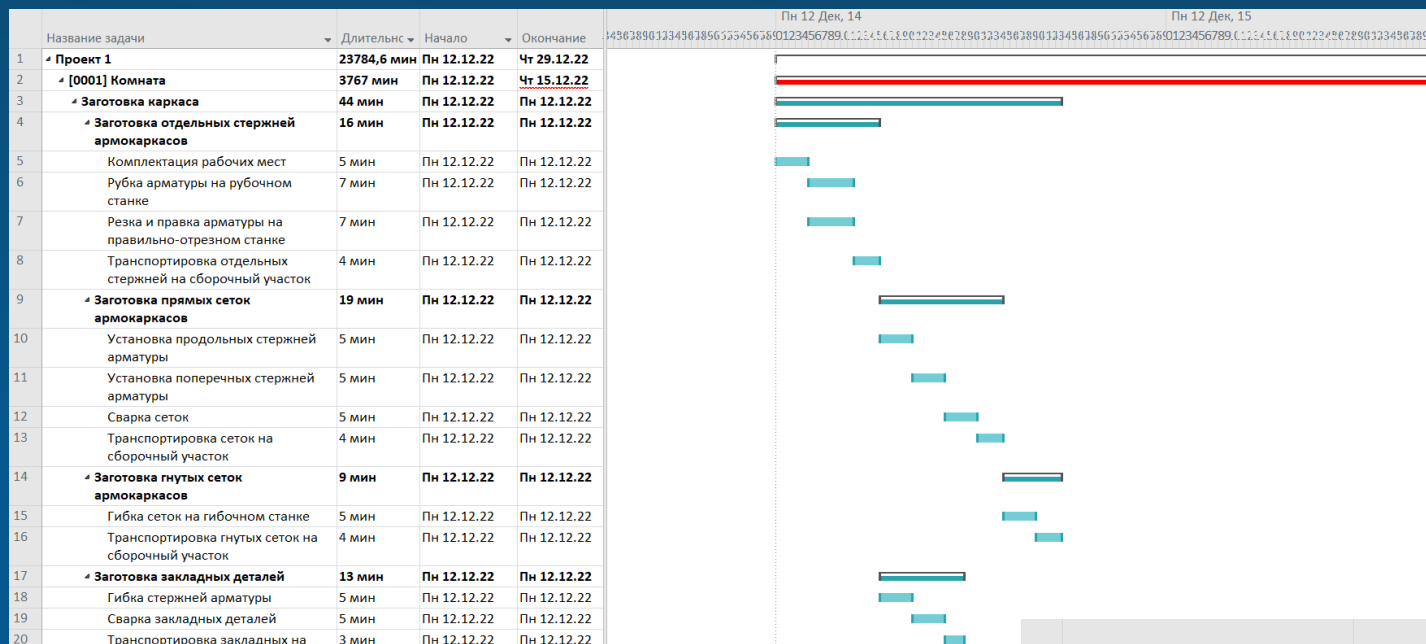
ПРИМЕНЕНИЕ BIM В СИСТЕМЕ УПРАВЛЕНИЯ ПРОИЗВОДСТВОМ



ПРОЕКТИРОВАНИЕ
ПРОИЗВОДИТСЯ В ДЕТАЛИЗАЦИИ
LOD 500 И АВТОМАТИЧЕСКИ
ПЕРЕДАЕТСЯ В СИСТЕМУ
УПРАВЛЕНИЯ МОБИЛЬНЫМ
ЗАВОДОМ



АВТОМАТИЗИРОВАННАЯ СИСТЕМА УПРАВЛЕНИЯ ПРОИЗВОДСТВОМ



МАКСИМАЛЬНАЯ ДЕТАЛИЗАЦИЯ РАБОЧИХ ЗАДАНИЙ ПОЗВОЛЯЕТ ОСУЩЕСТВЛЯТЬ ПОЛНЫЙ КОНТРОЛЬ ПРОИЗВОДСТВЕННОГО ПРОЦЕССА

АВТОМАТИЗИРОВАННАЯ СИСТЕМА УПРАВЛЕНИЯ ПРОИЗВОДСТВОМ С ПРИМЕНЕНИЕМ СРЕДСТВ ПОЗИЦИОНИРОВАНИЯ ПЕРСОНАЛА ПОЗВОЛЯЕТ ПОДНЯТЬ ПРОИЗВОДИТЕЛЬНОСТЬ ТРУДА БОЛЕЕ ЧЕМ В 10 РАЗ ПО СРАВНЕНИЮ С ТРАДИЦИОННЫМИ МЕТОДАМИ СТРОИТЕЛЬСТВА

