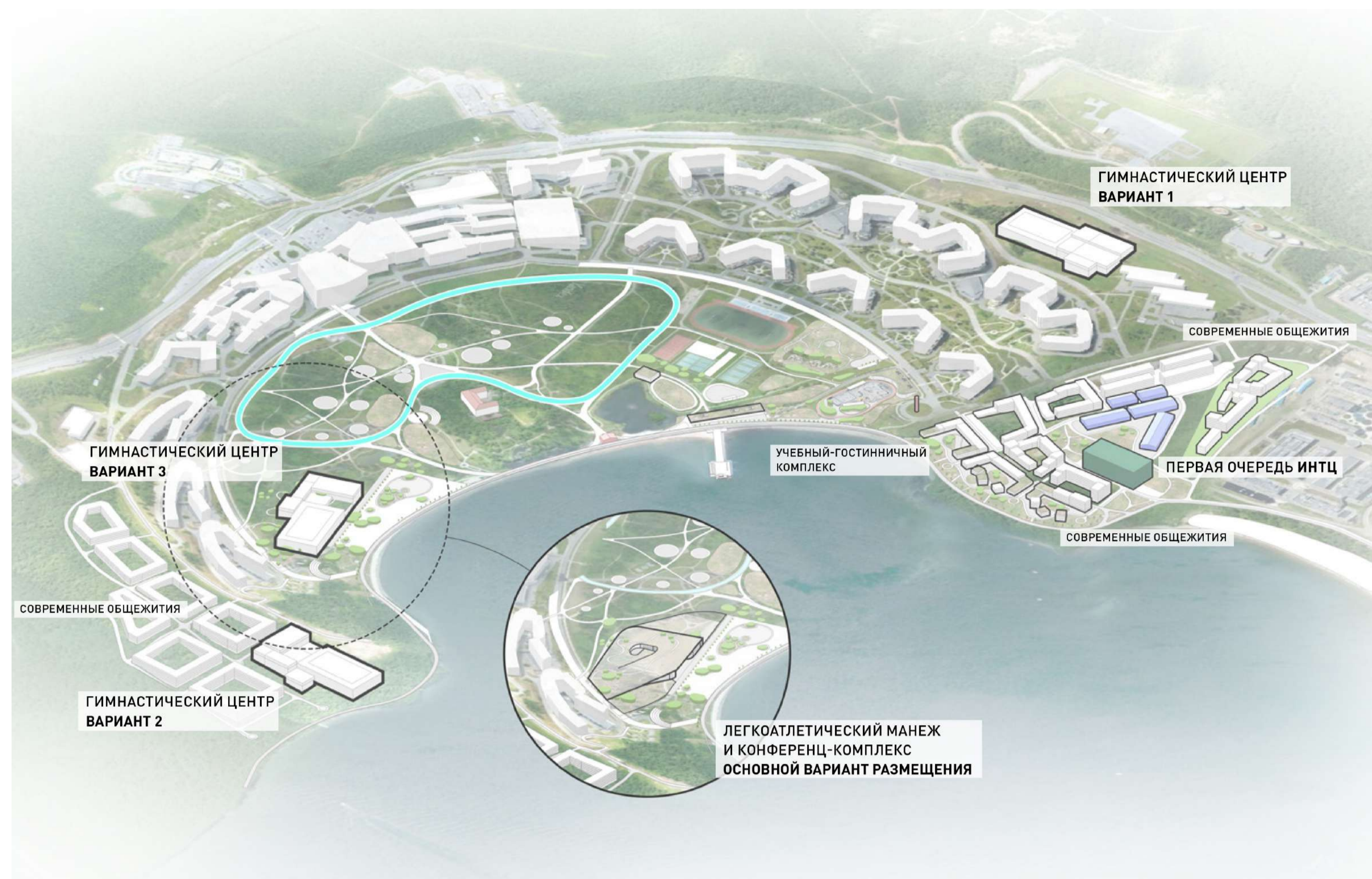
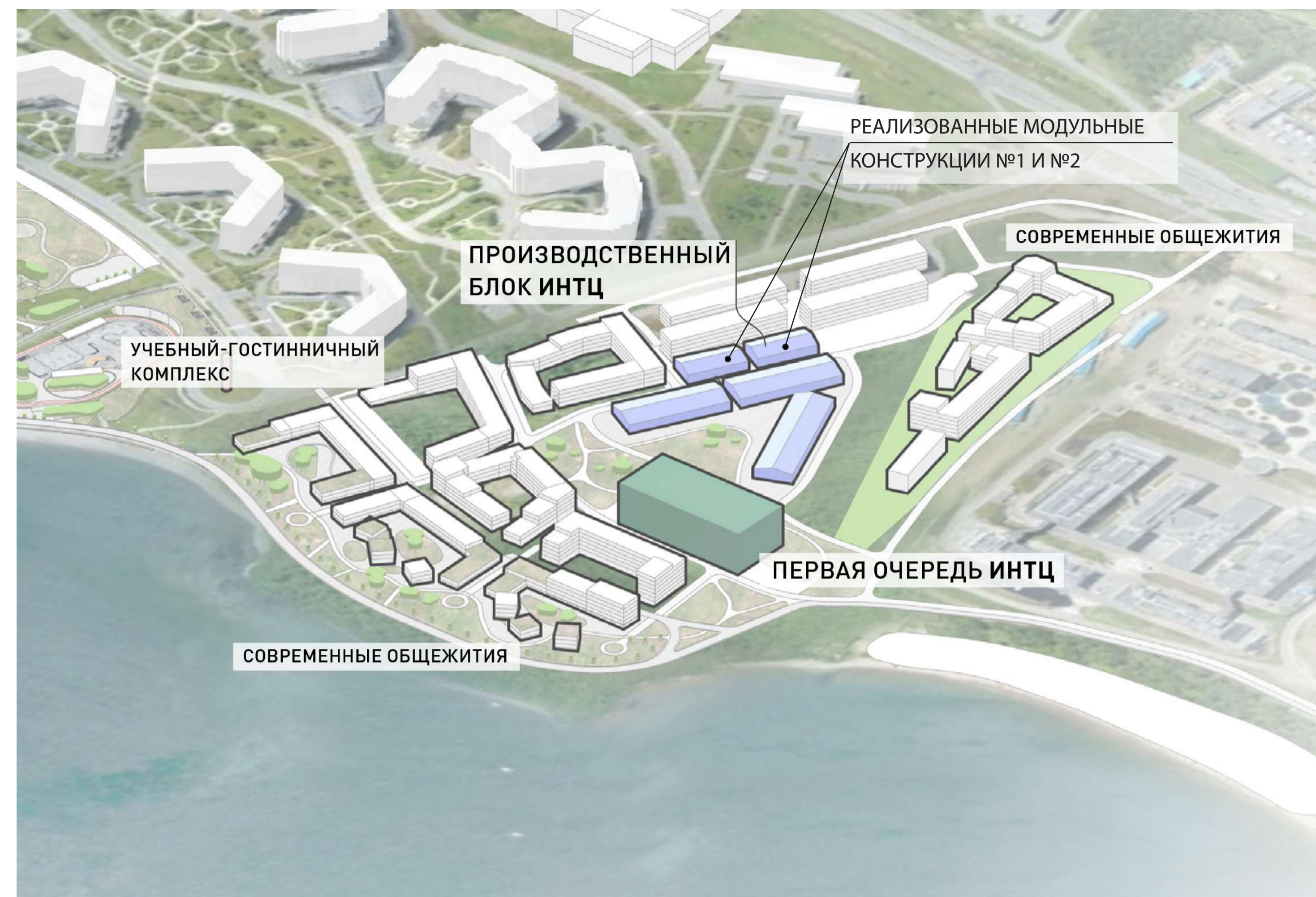


ОБЩАЯ СХЕМА РАЗВИТИЯ ТЕРРИТОРИИ ДВФУ НА Б. АЯКС



ОБЩАЯ СХЕМА РАСПОЛОЖЕНИЯ ПЕРВОЙ ОЧЕРЕДИ



ОБЩИЙ ВИД №1 НА МОДУЛЬНЫЕ КОНСТРУКЦИИ №1, №2.

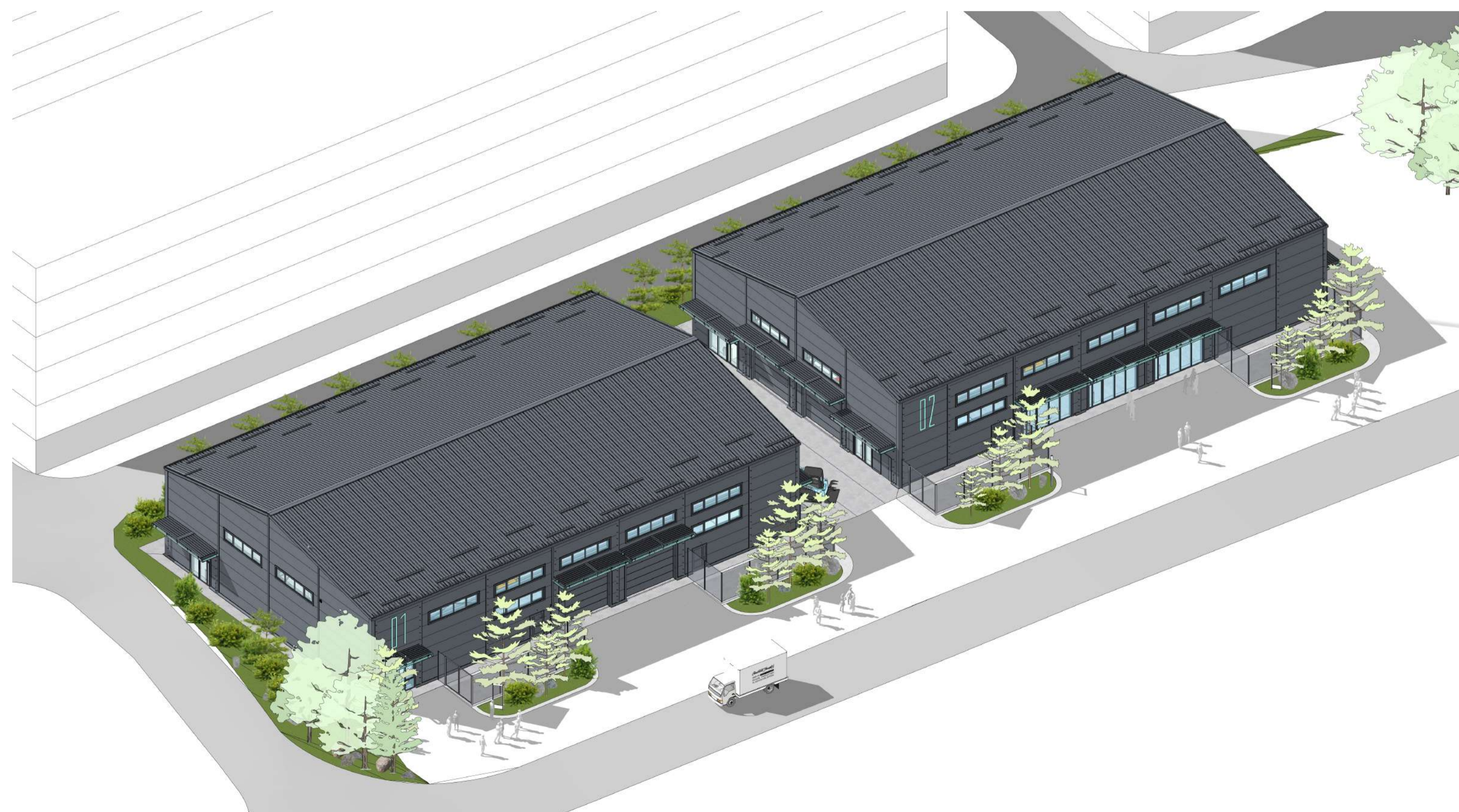
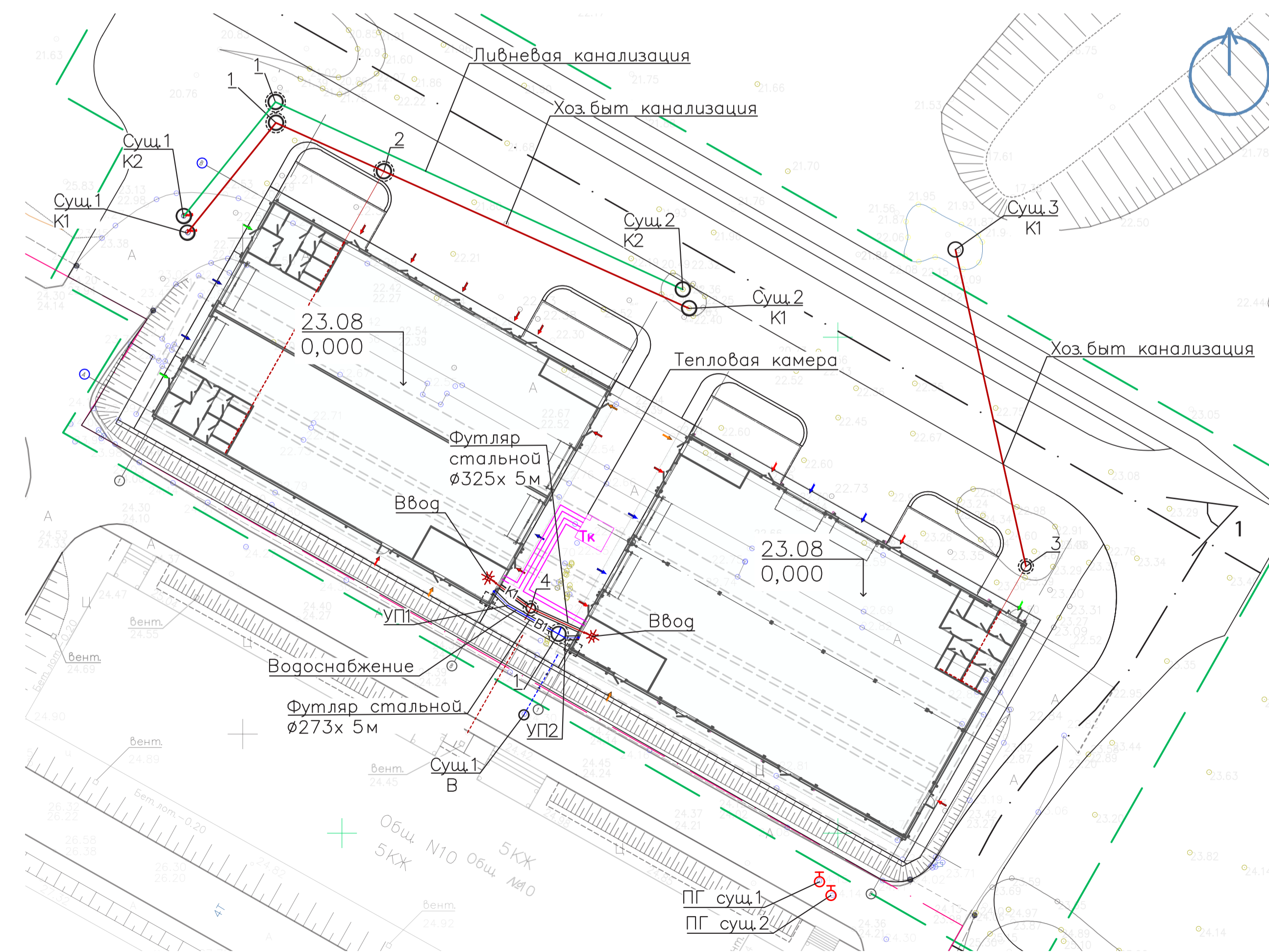


СХЕМА РАСПОЛОЖЕНИЯ МОДУЛЬНЫХ КОНСТРУКЦИЙ И НАРУЖНЫХ СЕТЕЙ НА УЧАСТКЕ





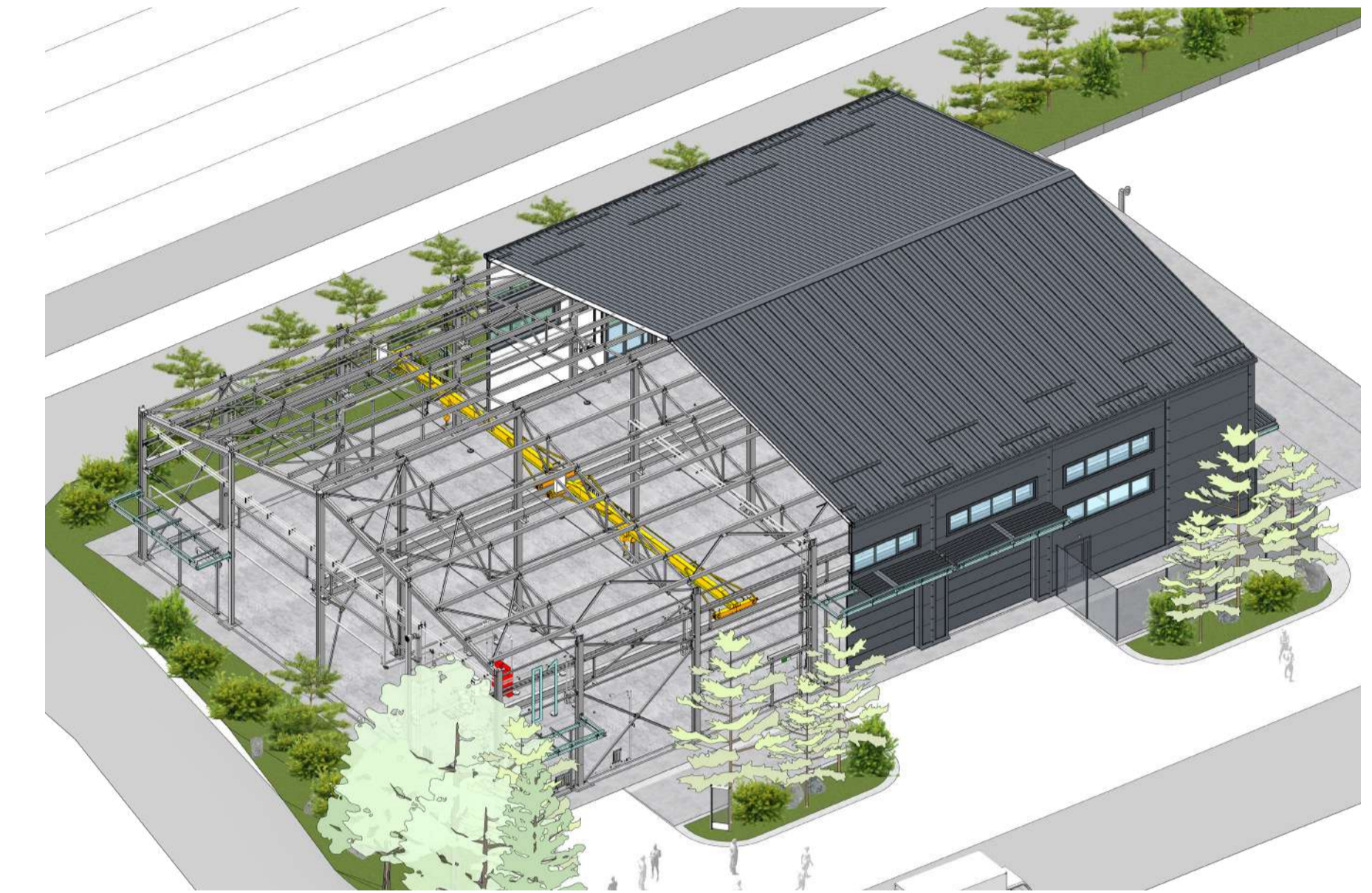
ГЛАВНЫЙ ФАСАД  
МОДУЛЬНАЯ КОНСТРУКЦИЯ №1



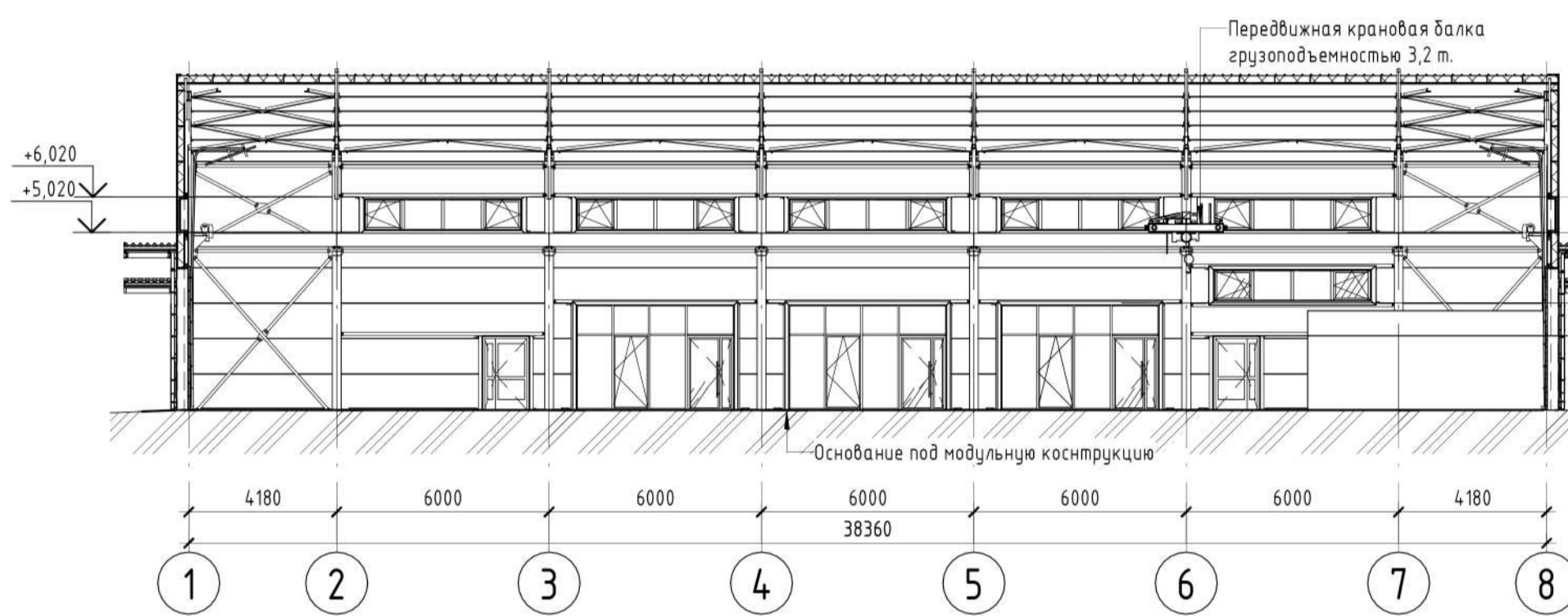
ГЛАВНЫЙ ФАСАД  
МОДУЛЬНАЯ КОНСТРУКЦИЯ №2



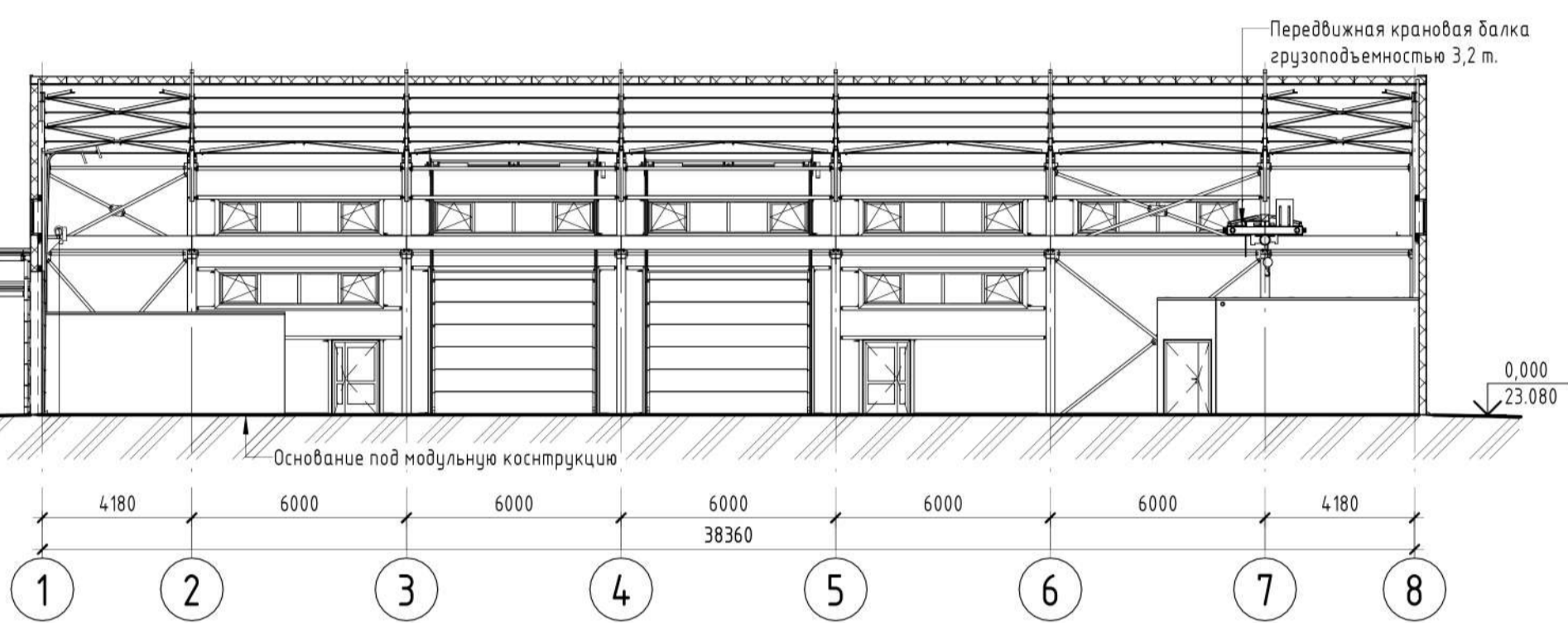
ОРТОГОНАЛЬНАЯ ПРОЕКЦИЯ МОДУЛЬНОЙ КОНСТРУКЦИИ №1



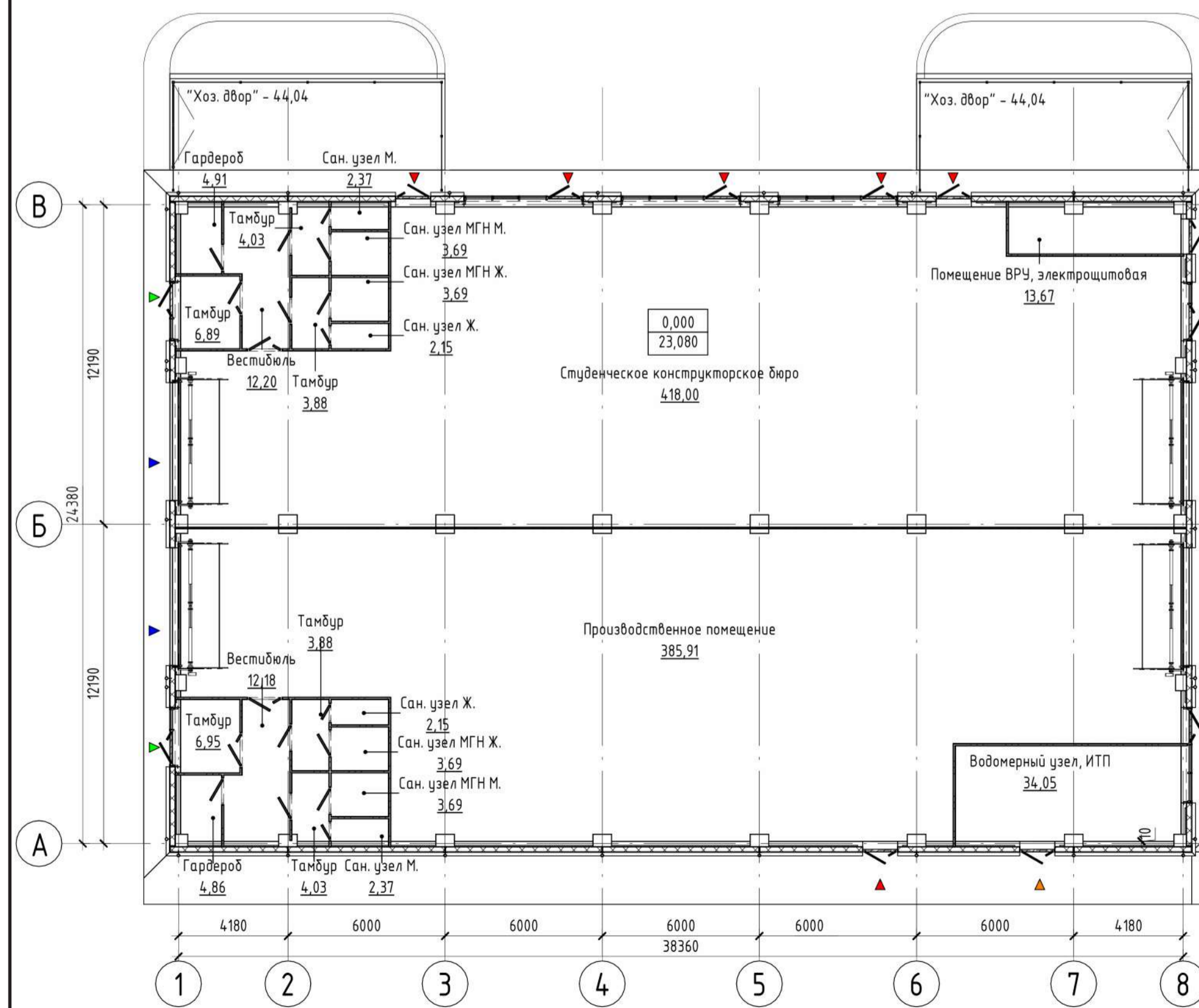
ПРОДОЛЬНЫЙ РАЗРЕЗ  
МОДУЛЬНАЯ КОНСТРУКЦИЯ №2



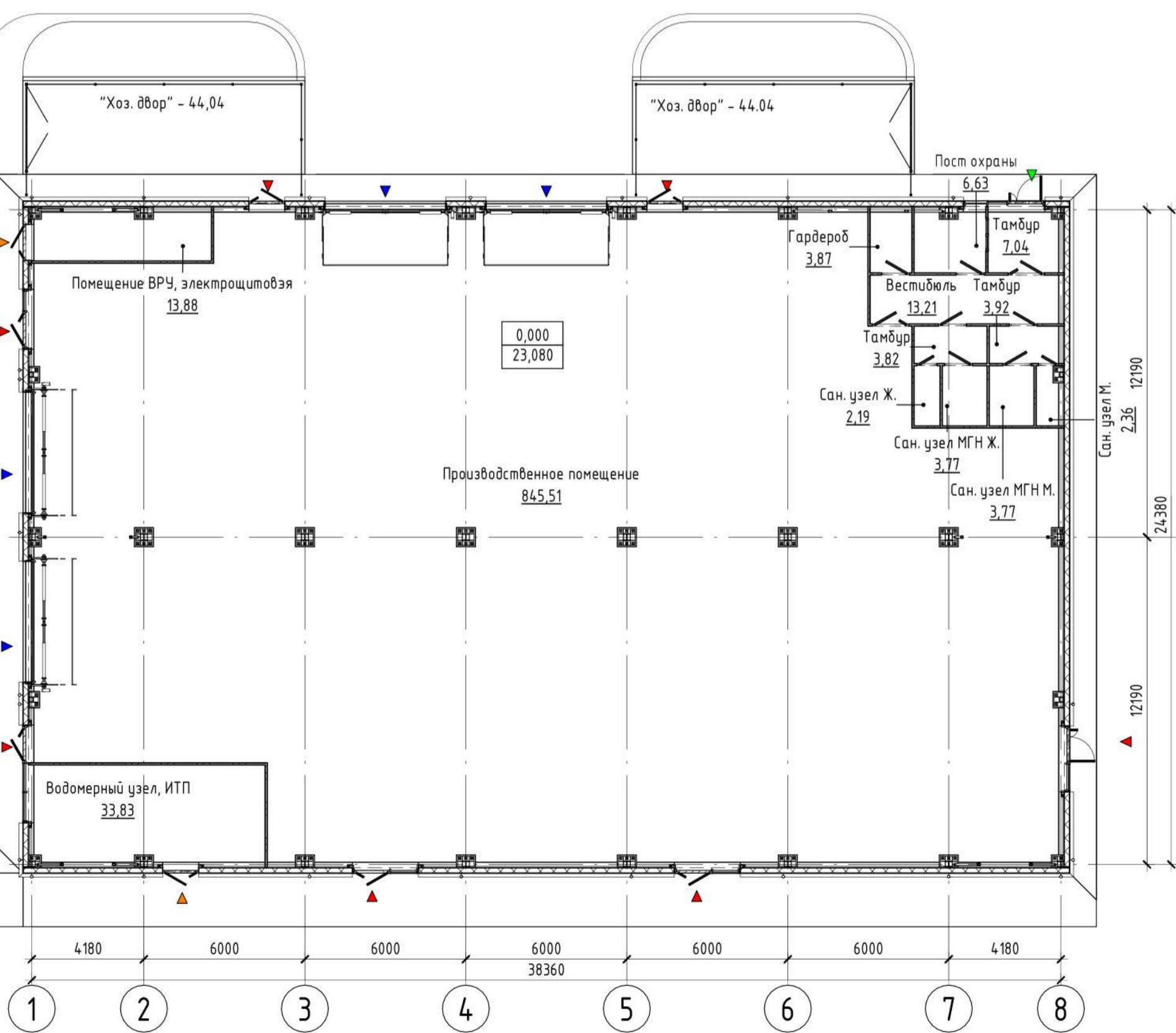
ПРОДОЛЬНЫЙ РАЗРЕЗ  
МОДУЛЬНАЯ КОНСТРУКЦИЯ №1



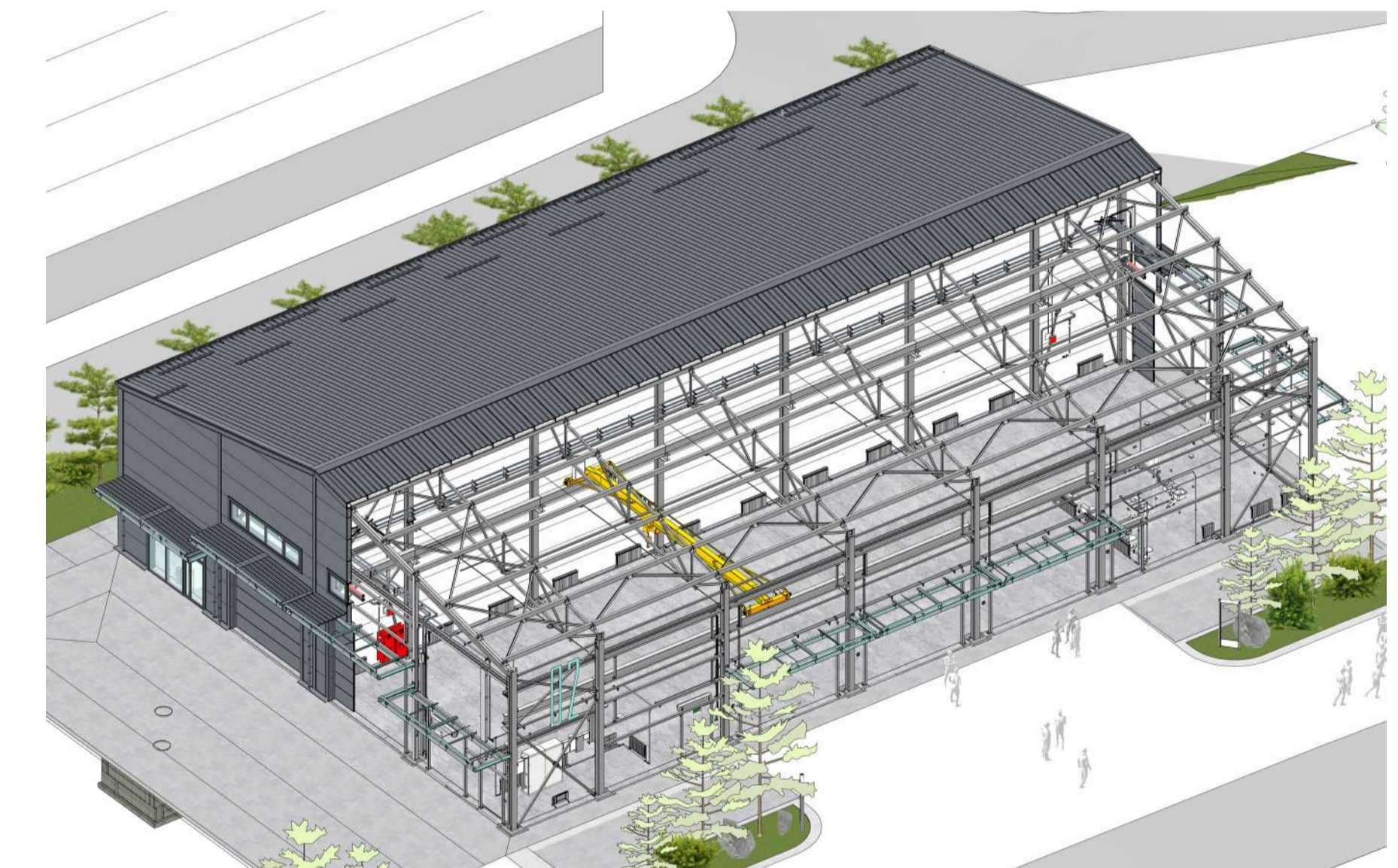
ПЛАН ЭТАЖА НА ОТМ. 0,000  
МОДУЛЬНАЯ КОНСТРУКЦИЯ №2



ПЛАН ЭТАЖА НА ОТМ. 0,000  
МОДУЛЬНАЯ КОНСТРУКЦИЯ №1

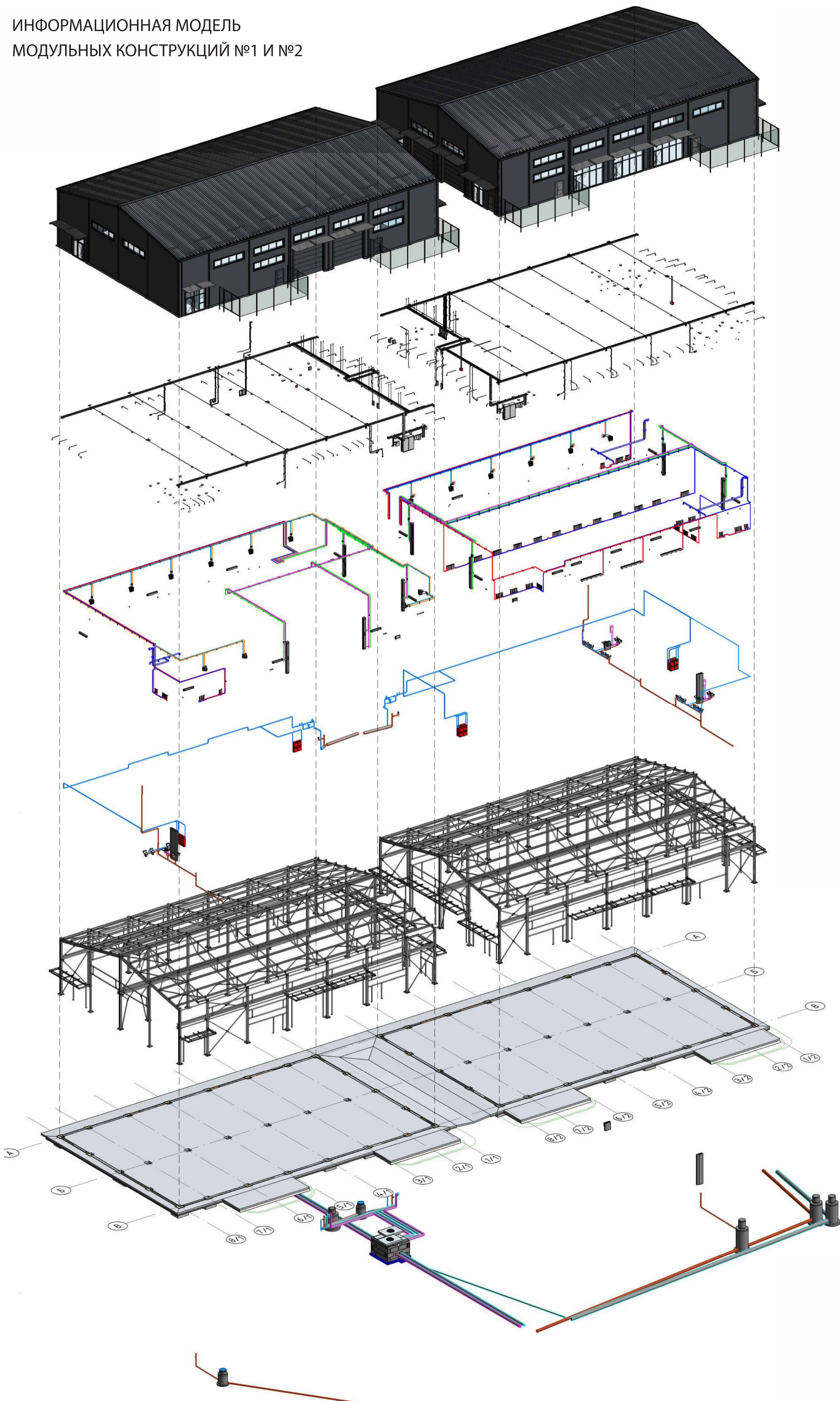


ОРТОГОНАЛЬНАЯ ПРОЕКЦИЯ МОДУЛЬНОЙ КОНСТРУКЦИИ №2





ИНФОРМАЦИОННАЯ МОДЕЛЬ  
МОДУЛЬНЫХ КОНСТРУКЦИЙ №1 И №2



НАРУЖНЫЕ ОГРАЖДАЮЩИЕ  
КОНСТРУКЦИИ

СИЛОВОЕ ЭЛЕКТРООБОРУДОВАНИЕ,  
ЭЛЕКТРИЧЕСКОЕ ОСВЕЩЕНИЕ

ОТОПЛЕНИЕ, ВЕНТИЛЯЦИЯ И  
ТЕПЛОВЫЕ СЕТИ

ВНУТРЕННИЕ СИСТЕМЫ ВО-  
ДОСНАБЖЕНИЯ И  
КАНАЛИЗАЦИИ

МЕТАЛЛИЧЕСКИЙ КАРКАС

МЕТАЛЛИЧЕСКИЙ КАРКАС

ОСНОВАНИЕ ПОД МОДУЛЬ-  
НУЮ КОНСТРУКЦИЮ

НАРУЖНЫЕ ИНЖЕНЕРНЫЕ  
СЕТИ

ОБЗОРНЫЙ ВИДОВОЙ КАДР



ВИДОВОЙ КАДР НА МОДУЛЬНУЮ КОНСТРУКЦИЮ

