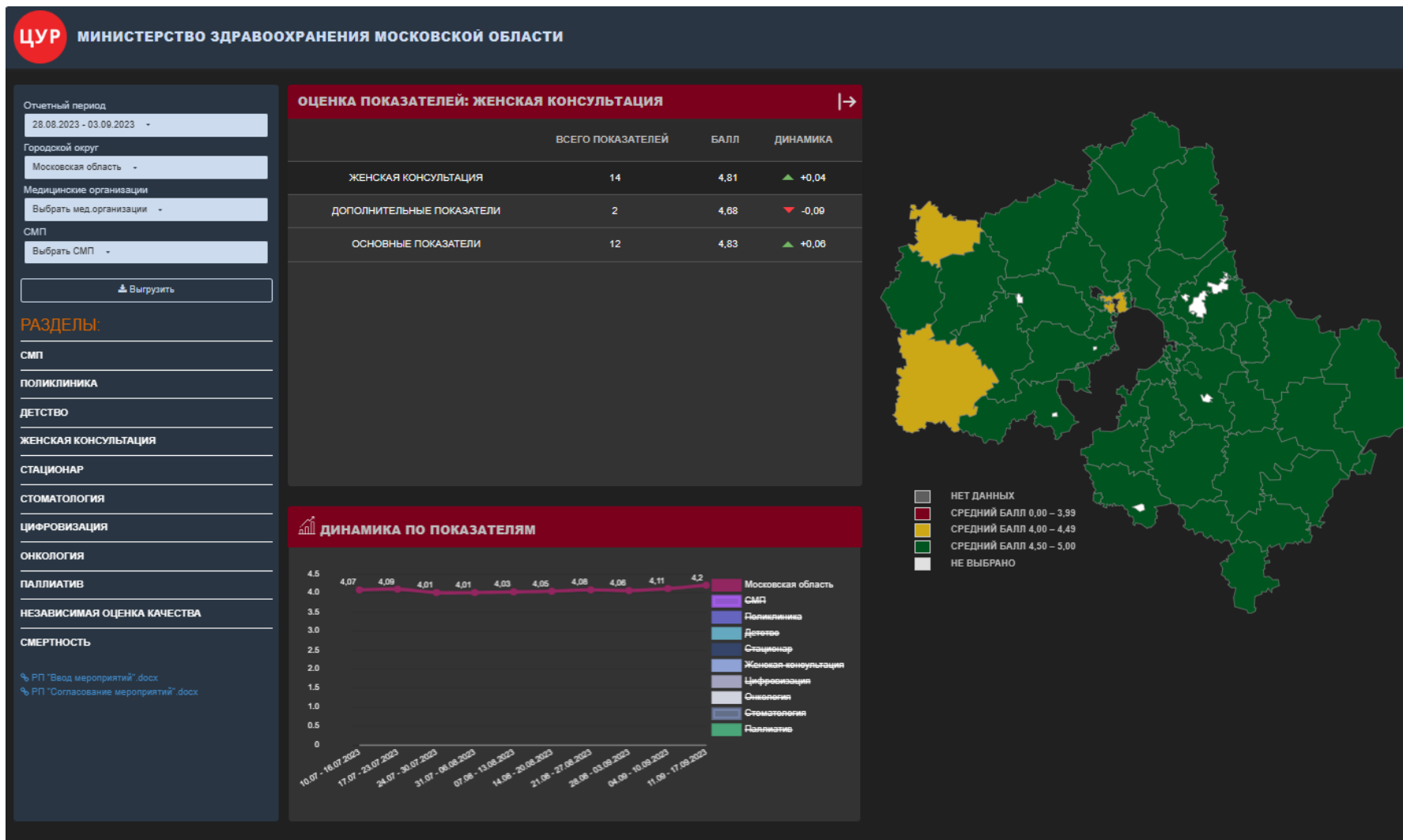




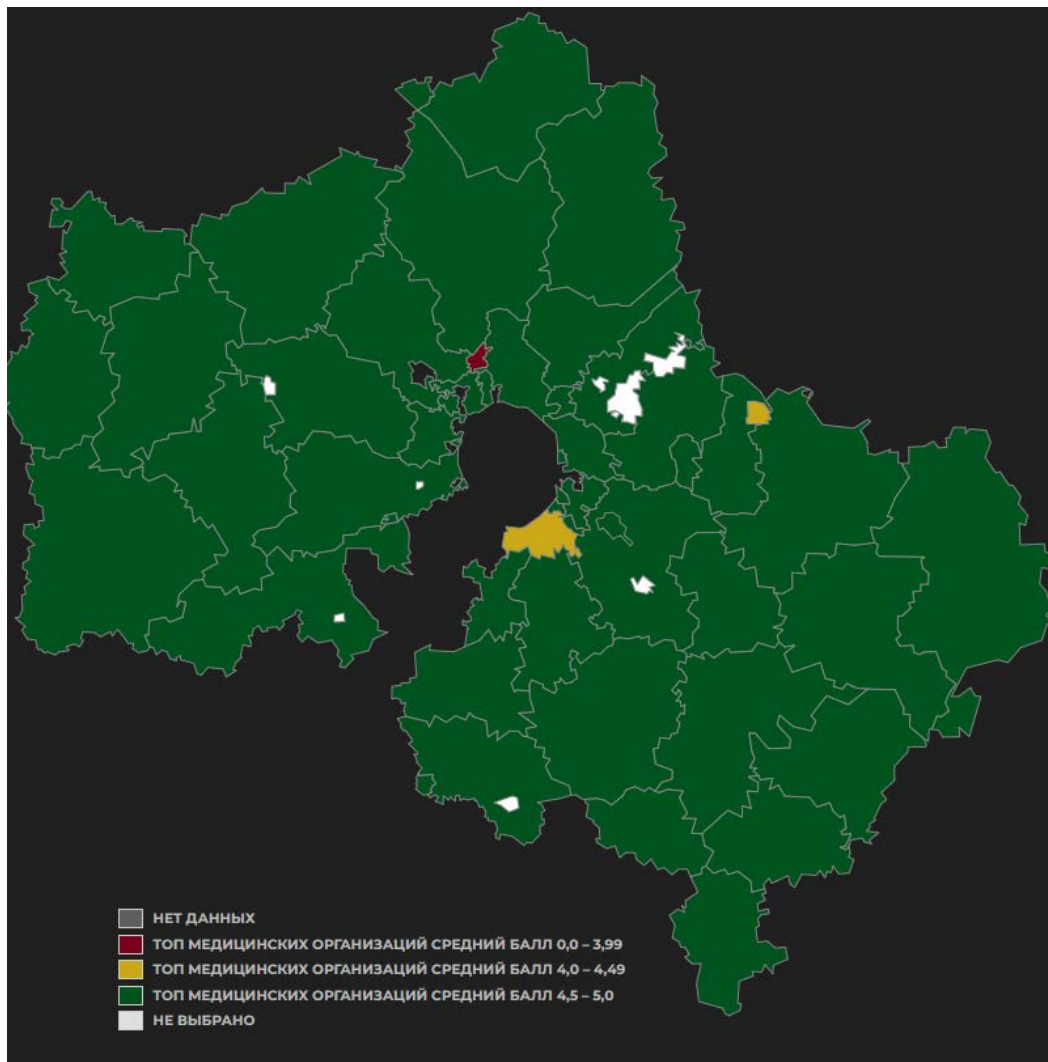
ГЛАВНЫЙ ДАШБОРД КОМПЛЕКСНЫЙ РЕЙТИНГ ЖЕНСКАЯ КОНСУЛЬТАЦИЯ





ДАШБОРД

КОМПЛЕКСНЫЙ РЕЙТИНГ ЖЕНСКАЯ КОНСУЛЬТАЦИЯ



Справа расположена тепловая карта, которая отображает городские округа по цветовой гамме:

Красный
плохо (0,00-3,99)

Желтый
средне (4,00-4,49)

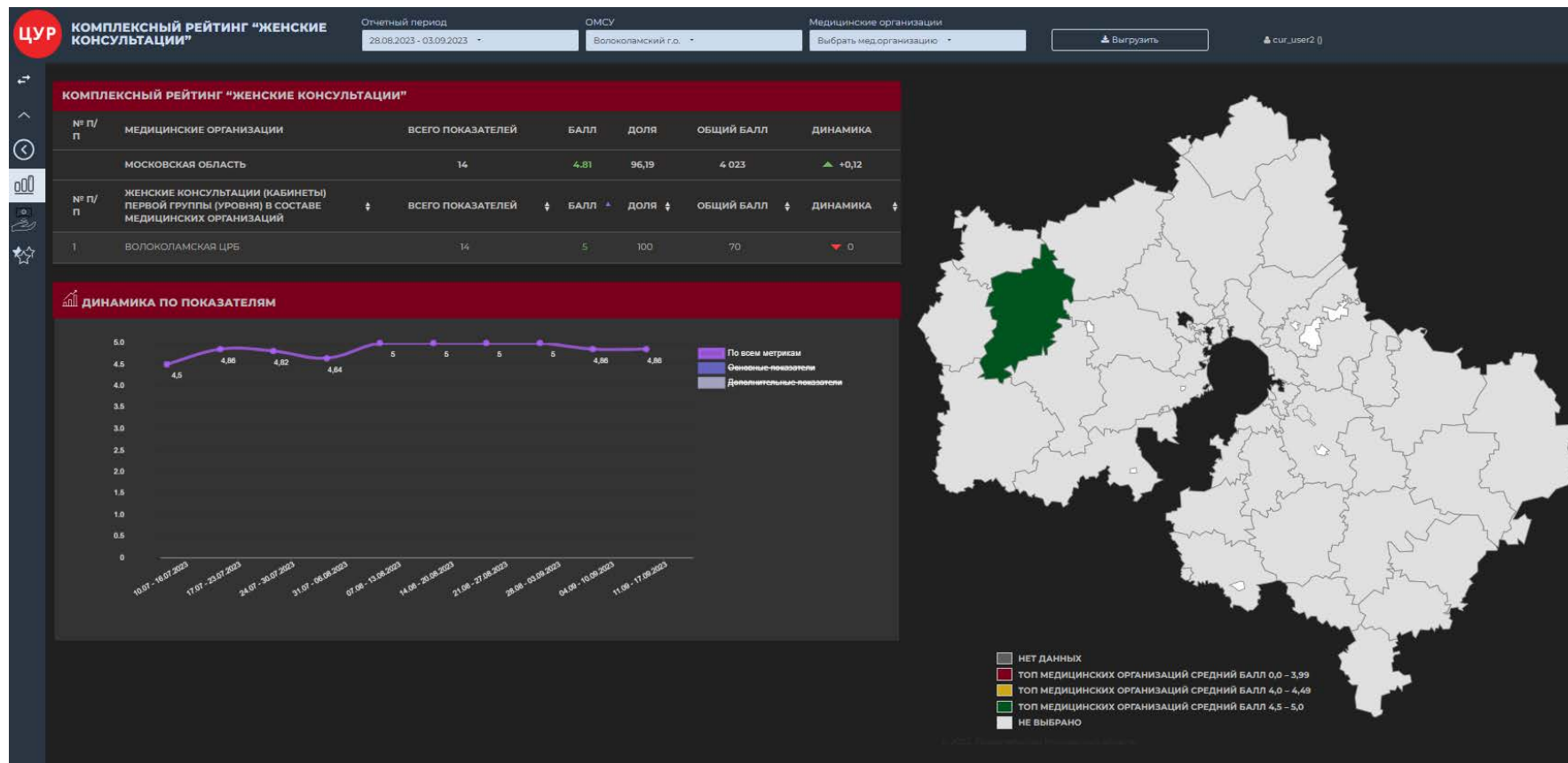
Зеленый
хорошо (4,5-5,0)

При нахождении медицинской организации в красной зоне (балл строго меньше 3) более 2-х недель необходимо прикрепить дорожную карту с планом мероприятий по выходу из красной зоны. Дорожная карта согласовывается с курирующим управлением Министерства Здравоохранения Московской области.



ДАШБОРД

КОМПЛЕКСНЫЙ РЕЙТИНГ ЖЕНСКАЯ КОНСУЛЬТАЦИЯ



Можно выбрать необходимый отчетный период, городской округ и медицинскую организацию.

При выборе городского округа, он отобразится на тепловой карте, а на центральной таблице по нему отобразятся значения.



ДАШБОРД

КОМПЛЕКСНЫЙ РЕЙТИНГ ЖЕНСКАЯ КОНСУЛЬТАЦИЯ

МОСКОВСКАЯ ОБЛАСТЬ			
№ п/п	ПОКАЗАТЕЛЬ	БАЛЛ	ДИНАМИКА
1.	Своевременное обеспечение беременных лекарственными препаратами (витаминами)	4,76	
2.	Доступность врачей (акушер-гинеколог)	4,83	
3.	Формирование расписания на 2 недели	4,87	
4.	Закрытые жалобы добродел (своевременный ответ в днях) (женская консультация)	4,97	
5.	Жалобы ЕЦУР (МСЭД, ПОС, ЕДС, Почта Губернатора) (своевременный ответ в днях) (женская консультация)	4,92	
6.	ЭЦП врачей	4,84	
7.	Своевременное направление на перинатальный скрининг (первый и второй)	4,9	
8.	Своевременное направление на роды в зависимости от установленной степени риска	4,83	
9.	Доля женщин, отказавшихся от искусственного прерывания беременности, от числа женщин, прошедших доабортное консультирование за период	5	
10.	Доля беременных женщин, прошедших скрининг в части оценки антенатального развития плода за период, от общего числа женщин, состоявших на учете по поводу беременности и родов за период	4,95	

При нажатии на Московскую область открывается окошко, содержащее показатели по комплексному рейтингу Женская консультация с указанием баллов и динамики.

НАРО-ФОМИНСКИЙ ПЦ			
№ п/п	ПОКАЗАТЕЛЬ	БАЛЛ	ДИНАМИКА
1.	Протокол телемедицинских консультаций врач-пациент в ЖК	3	-2
2.	Доступность врачей (акушер-гинеколог)	5	0
3.	Формирование расписания на 2 недели	5	0
4.	Закрытые жалобы добродел (своевременный ответ в днях) (женская консультация)	5	0
5.	Жалобы ЕЦУР (МСЭД, ПОС, ЕДС, Почта Губернатора) (своевременный ответ в днях) (женская консультация)	5	0
6.	ЭЦП врачей	5	0
7.	Своевременное направление на перинатальный скрининг (первый и второй)	5	0
8.	Своевременное направление на роды в зависимости от установленной степени риска	5	0
9.	Доля женщин, отказавшихся от искусственного прерывания беременности, от числа женщин, прошедших доабортное консультирование за период	5	0
10.	Доля беременных женщин, прошедших скрининг в части оценки антенатального развития плода за период, от общего числа женщин, состоявших на учете по поводу беременности и родов за период	5	0

По такому же принципу работает детализация по медицинским организациям.

Имеется возможность скачать данные по показателям в формате .xlsx



ГЛАВНЫЙ ДАШБОРД

КОМПЛЕКСНЫЙ РЕЙТИНГ ЖЕНСКАЯ КОНСУЛЬТАЦИЯ

ЦУР КОМПЛЕКСНЫЙ РЕЙТИНГ "ЖЕНСКИЕ КОНСУЛЬТАЦИИ" Отчетный период: 28.08.2023 - 03.09.2023 ОМСУ: Московская область Медицинские организации: Выбрать медорганизацию

КОМПЛЕКСНЫЙ РЕЙТИНГ "ЖЕНСКИЕ КОНСУЛЬТАЦИИ"

№ п/п	МЕДИЦИНСКИЕ ОРГАНИЗАЦИИ	ВСЕГО ПОКАЗАТЕЛЕЙ	БАЛЛ	ДОЛЯ	ОБЩИЙ БАЛЛ	ДИНАМИКА
	МОСКОВСКАЯ ОБЛАСТЬ	14	4.81	96,19	4 023	+0,12
№ п/п	ЖЕНСКИЕ КОНСУЛЬТАЦИИ ТРЕТЬЕЙ ГРУППЫ (УРОВНЯ), В СОСТАВЕ МЕДИЦИНСКИХ ОРГАНИЗАЦИЙ	ВСЕГО ПОКАЗАТЕЛЕЙ	БАЛЛ	ДОЛЯ	ОБЩИЙ БАЛЛ	ДИНАМИКА
1	КОЛОМЕНСКИЙ ПЦ	14	5	100	70	+0,5
2	НАРО-ФОМИНСКИЙ ПЦ	14	5	100	70	0
3	ЩЕЛКОВСКИЙ ПЦ	14	5	100	70	0
ВСЕ						
№ п/п	ЖЕНСКИЕ КОНСУЛЬТАЦИИ (КАБИНЕТЫ) ПЕРВОЙ ГРУППЫ (УРОВНЯ) В СОСТАВЕ МЕДИЦИНСКИХ ОРГАНИЗАЦИЙ	ВСЕГО ПОКАЗАТЕЛЕЙ	БАЛЛ	ДОЛЯ	ОБЩИЙ БАЛЛ	ДИНАМИКА
1	ДЗЕРЖИНСКАЯ ГБ	14	5	100	70	0
2	СЕРПУХОВСКАЯ ОБ	14	5	100	70	+0,14
3	ЧЕХОВСКАЯ ОБ	14	5	100	70	0
ВСЕ						
№ п/п	ЖЕНСКИЕ КОНСУЛЬТАЦИИ ВТОРОЙ ГРУППЫ (УРОВНЯ) В СОСТАВЕ МЕДИЦИНСКИХ ОРГАНИЗАЦИЙ	ВСЕГО ПОКАЗАТЕЛЕЙ	БАЛЛ	ДОЛЯ	ОБЩИЙ БАЛЛ	ДИНАМИКА
1	ЖУКОВСКАЯ ГКБ	14	5	100	70	0
2	ЕГОРЬЕВСКАЯ ЦРБ	14	5	100	70	0
3	РАМЕНСКАЯ ОБ	14	5	100	70	+0,07
ВСЕ						

По центру расположены показатели комплексного рейтинга (всего показателей, балл, доля, общий балл, динамика).

ЛПУ разбиты на 3 категории по уровням:

- Первый
- Второй
- Третий



ДАШБОРД

КОМПЛЕКСНЫЙ РЕЙТИНГ ЖЕНСКАЯ КОНСУЛЬТАЦИЯ

СВОЕВРЕМЕННОЕ ОБЕСПЕЧЕНИЕ БЕРЕМЕННЫХ ЛЕКАРСТВЕННЫМИ ПРЕПАРАТАМИ (ВИТАМИНАМИ)	БАЛЛ	ДИНАМИКА	ДОСТУПНОСТЬ ВРАЧЕ
МОСКОВСКАЯ ОБЛАСТЬ			БЛАС
ТОП-3 МЕДИЦИНСКИХ О			
МОБ ИМ. ПРОФ. РОЗАНОВА В. Н.	5	— 0	МОБ ИМ. ПРОФ. РОЗА
ПОДОЛЬСКАЯ ОКБ	5	— 0	▲ ВСЕ
ЛЮБЕРЕЦКАЯ ОБ	5	— 0	
ВОЛОКОЛАМСКАЯ ЦРБ	5	— 0	
ЛОБНЕНСКАЯ ЦГБ	5	— 0	
РАМЕНСКАЯ ОБ	5	— 0	
МЫТИЩИНСКАЯ ГКБ	5	— 0	
КОЛОМЕНСКАЯ ОБ	5	▲ +5	

Показатель: Своевременное обеспечение беременных лекарственными препаратами (витаминами)
Отчет: ВІ ЕМИАС:
Ссылка: http://bi.mz.mosreg.ru/#form/preg_v2
Методика: Количество выданных препаратов/кол-во беременных на 20й неделе беременности
БАЛЛ: 90%-100% - 5 баллов
80%-89% - 3 балла
<80% - 0 баллов
Обучающий канал: https://t.me/KR_APP

Рядом с каждым показателем расположен значок «i», при наведении курсора на него отображается справочная информация по показателю:

- Название показателя
- Отчет
- Ссылка
- Методика
- Балл
- Обучающий канал

Имеется возможность раскрыть полный перечень медицинских организаций в каждом показателе и скачать данные по показателям в формате .xlsx