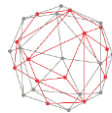




**ОРТОМОДА**<sup>®</sup>

НАСТОЯЩАЯ ОРТОПЕДИЧЕСКАЯ ОБУВЬ





# Мы гордимся своей инвестиционной историей



- Проект «Создание инновационного производства детской ортопедической обуви и сети детских ортопедических салонов» вошел в перечень приоритетных проектов (Распоряжение от 5.04. 2014 г. №544-р подписано председателем правительства РФ Дмитрием Медведевым)
- В 2017 году вице-мэр Москвы Наталья Сергунина в торжественной обстановке открыла инновационную фабрику «ОРТОМОДА»
- За 20 лет работы проведено более 10 НИОКР, получено 18 патентов



Инвестиции в строительство  
**80 млн. руб.**



Инвестиции в НИОКР  
**100 млн. руб.**

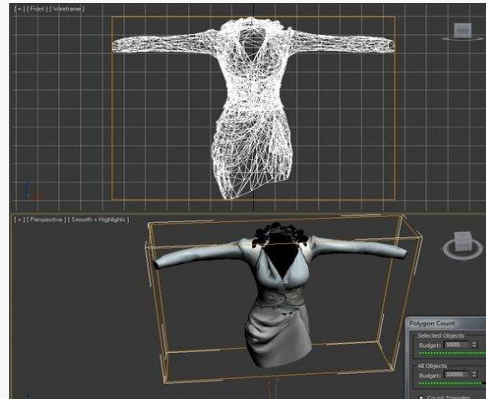
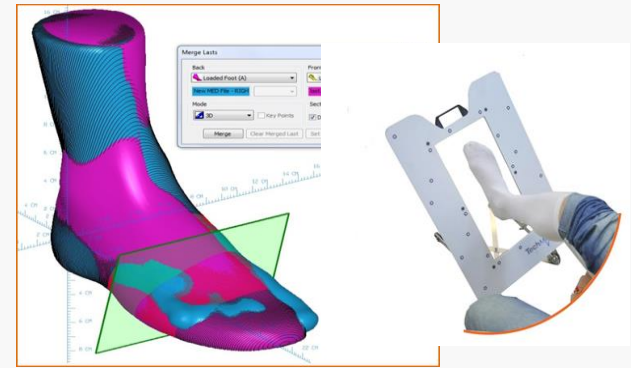
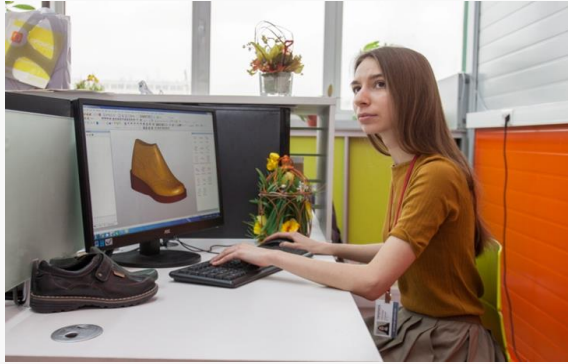


Технологическое оснащение и  
ИТ **92 млн. руб.**



Рабочие места для уязвимых  
групп населения

# Передовое производство ортопедической обуви и адаптивной одежды



# Ортомода 20 лет создает товары для качества жизни людей



Сегодня Ортомода - крупнейший производитель индивидуальной и серийной ортопедической обуви.

- Производим детскую и взрослую обувь;
- Для всех видов деформаций и заболеваний: ДЦП, укорочение, сахарный диабет, плоскостопие;
- Обслуживаем - 85 000 клиентов в год из 40 регионов России;
- Экспортируем продукцию в Китай и Казахстан.

# Уникальные преимущества предприятия



- Производство сложной ортопедической обуви по индивидуальным меркам на сложные деформации стоп;
- Ежегодно внедряются современные технологии производства, новые материалы и разрабатывается современный дизайн обуви, так как предпочтения и запросы потребителя каждый год растут;
- Мы оказываем услуги в формате ИНФОРМАЦИОННО-КОММУНИКАЦИОННЫХ ТЕХНОЛОГИЙ и делаем их максимально комфортными для клиентов, включая телемедицинские технологии.



## Обувь при синдроме «диабетическая стопа»



Обувь на ортез





**Обувь  
при деформации  
пальцев стопы**



**Обувь  
при плоскостопии**

- Более 120 моделей ортопедической обуви для женщин от Ортомода

## Обувь при ДЦП



## Детская обувь на вальгусную стопу



- **Ассортимент детской обуви включает в себя более 100 различных моделей**







**Мужская  
ортопедическая обувь**



**Обувь  
при отечности стопы**

- Ассортимент мужской обуви содержит более 50 моделей для большинства медицинских показаний



# Адаптивная одежда для людей с инвалидностью

Адаптивная одежда с термо управлением для людей с ограниченными возможностями здоровья



Передняя часть мешка отстегивающаяся, крепится на молнии по всей длине детали



Удобный отстегивающийся ремень, позволяющий легко снимать и надевать изделие



Управляемые терморегуляторы



# Ортомода работает с госзаказчиками и на свободном рынке

---



ДЕПАРТАМЕНТ ТРУДА  
И СОЦИАЛЬНОЙ ЗАЩИТЫ  
НАСЕЛЕНИЯ  
ГОРОДА МОСКВЫ

ОРТОМОДА - добросовестный поставщик продукции по заказу города Москвы на протяжении предшествующих 20 лет

За период работы:

- было заключено 40 контрактов
- около 1 млрд. руб.



familia  
Бренды, свободные от цен!



# Развитие экологически чистых технологий и внедрение новых экологичных материалов

---

- Цикличное производство, повышение производительности труда;
- Применение энергосберегающих технологий;
- Работа с экоматериалами при производстве изделий.



ОРТОМОДА®

НАСТОЯЩАЯ ОРТОПЕДИЧЕСКАЯ ОБУВЬ

# Технологическая модернизация производства и внедрение новых технологий



- Интеллектуальные системы управления предприятием;
- Прогностические программы реабилитации и телемедицины;
- Коммерческие и сбытовые технологии: CRM система, интернет-магазин с технологиями дополнительной реальности.

## I-этап реализации офсетного контракта (2022-2023г.) Импортозамещение

№	Наименование комплектующих	Страна поставщик, Было	Страна поставщик, Стало/планируем
1	Натуральная кожа	Турция, Италия, Китай	Россия: «Русская кожа», «Богородский кожзавод»
2	Подкладка: мех, шерсть,	Турция, Италия, Китай	Россия: «Русская кожа», «Богородский кожзавод»
3	Подошва	Китай, Польша	Россия: «Ральф Рингер», Москва, «Макро» Ростов, контрактное производство
4	Полуфабрикаты для стелек ортопедических	Китай, Германия	Россия: Освоили производство на мощностях «Ортомода», город Буйнакс
5	Эвапора (материал для стелек и подошвы)	Германия, Тайвань	Россия: Ногинск

**В 2022 году сократили долю импортных комплектующих до 45%**

## I-этап реализации офсетного контракта (2022-2023г.) Импортозамещение



Рисунок 1 Импортозамещение комплектующих, см. Приложение к презентации

- В 2023 году компания будет использовать ~95% отечественных сырья и материалов в производстве обуви;
- 5% импортных сырья и материалов будут использоваться при разработке новых моделей обуви.

В приложении к презентации представлены подробные таблицы с данными по импортозамещению

## 2-е этап реализации офсетного контракта. Новое оборудование

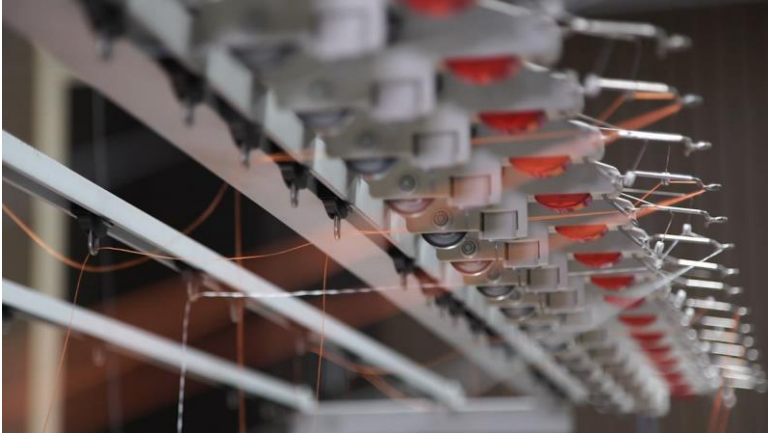


- Закупка нового оборудования — программируемых вязальных машин для верха обуви;
- Разработка и выпуск новой продукции — ортопедической обуви с накладками из силикона, плотной кожи, полимеров.





## 3-й этап реализации офсетного контракта. Производство комплектующих для импортозамещения



- Выпуск комплектующих на новом оборудовании для сторонних производств реабилитационной индустрии:
  - заготовки верха обуви;
  - подошвы;
  - стельки.

# КОНКУРЕНТЫ



Доступность по цене



- **Импортоопережение** - производство инновационных моделей ортопедической обуви;
- **Импортозамещение** – обувь для диабетической стопы;
- **Дистанционный заказ**, современное производство.

# Проект финансово-экономической модели офсетного контракта

# Приложение.

## План импортозамещения компонентов для производства обуви

# Расчет предельной цены и порядок определения цены контракта



## Цена контракта

- Формируется от согласованных ежегодных объемов закупок при ежегодном увеличении годового объема от 20%
- Контрактом предусмотрено авансирование (ежегодное)
- При имеющихся объективных экономических причинах возможно повышение цены годового контракта на 10%

## Алгоритм определения ежегодной цены контракта

- Цена на каждый год поставки определяется по формуле прописанной в контракте: средняя цена на товар (контракта прошлого года) умножается на Индекс потребительских цен;
- Согласованные объемы на 10 лет.

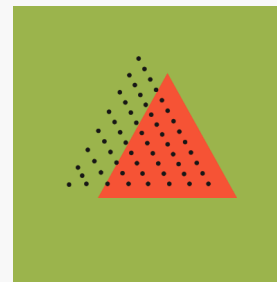
# Номенклатура изделий

## Вид товара

- Обувь;
- Обувь специальная (например, для медицинских работников);
- Ортопедическая обувь.

## Виды обеспечения

- Обеспечение ТСР;
- Обеспечение специальной (рабочей) обувью.



## Пользователи/потребители

- Люди с инвалидностью;
- Лежачие больные и пожилые люди;
- Взрослые и дети находящиеся на государственном обеспечении;
- Обслуживающий персонал в учреждениях социальной защиты;
- ветераны боевых действий.



## Цена на обувь

Шифр	Наименование	Цена за пару
9-01-01	Ортопедическая обувь сложная без утепленной подкладки (пара)	25 407,00 Р
9-01-01	Ортопедическая обувь сложная без утепленной подкладки (пара) для детей	23 400,00 Р
9-01-02	Ортопедическая обувь сложная на сохраненную конечность и обувь на протез без утепленной подкладки (пара)	17 400,00 Р
9-01-03	Ортопедическая обувь на протезы при двусторонней ампутации нижних конечностей (пара)	17 000,00 Р
9-01-03	Ортопедическая обувь на протезы при двусторонней ампутации нижних конечностей (пара) для детей	16 000,00 Р
9-01-04	Ортопедическая обувь сложная на аппарат без утепленной подкладки (пара)	21 500,00 Р
9-01-04	Ортопедическая обувь сложная на аппарат без утепленной подкладки (пара) для детей	21 200,00 Р
9-01-05	Ортопедическая обувь сложная на аппарат и обувь на протез без утепленной подкладки (пара)	21 000,00 Р
9-01-05	Ортопедическая обувь сложная на аппарат и обувь на протез без утепленной подкладки (пара) для детей	20 000,00 Р
9-01-06	Вкладной башмачок	11 000,00 Р
9-01-07	Ортопедическая обувь малосложная без утепленной подкладки	10 900,00 Р
9-01-07	Ортопедическая обувь малосложная без утепленной подкладки для детей	10 300,00 Р
9-01-08	Вкладные корректирующие элементы для ортопедической обуви (в том числе стельки, полустельки)	5 000,00 Р
9-01-08	Вкладные корректирующие элементы для ортопедической обуви (в том числе стельки, полустельки) для детей	5 000,00 Р
9-02-01	Ортопедическая обувь сложная на утепленной подкладке (пара)	26 800,00 Р
9-02-01	Ортопедическая обувь сложная на утепленной подкладке (пара) для детей	24 000,00 Р
9-02-02	Ортопедическая обувь сложная на сохраненную конечность и обувь на протез на утепленной подкладке (пара)	18 000,00 Р
9-02-03	Ортопедическая обувь сложная на аппарат на утепленной подкладке (пара)	22 000,00 Р
9-02-03	Ортопедическая обувь сложная на аппарат на утепленной подкладке (пара) для детей	21 500,00 Р
9-02-04	Ортопедическая обувь сложная на аппарат и обувь на протез на утепленной подкладке (пара)	22 000,00 Р
9-02-04	Ортопедическая обувь сложная на аппарат и обувь на протез на утепленной подкладке (пара) для детей	21 600,00 Р
9-02-05	Ортопедическая обувь малосложная на утепленной подкладке	11 000,00 Р
9-02-05	Ортопедическая обувь малосложная на утепленной подкладке для детей	10 500,00 Р

- \*Цена на каждый год поставки определяется по формуле прописанной в контракте: средняя цена на товар умножается на Индекс потребительских цен;

## Объем инвестиций

№	Объем инвестиций, млн. руб.	Назначение
1	35 млн. руб.	Оборудование, комплектующие, установка и наладка
2	50 млн. руб.	Приобретение имущественного комплекса (производственная площадка, помещение под оказание услуг)
3	35 млн. руб.	НИОКР, внедрение ИТ-решений
	Итого:	120 млн. руб.

- Сроки осуществления вложений: 2023 - 2026 г.
- Инвестиции направлены на оснащение дополнительной производственной площадки. Приобретение площадей под производственные площади и оказание услуг для инвалидов и ветеранов боевых действий.
- Внедрение новых продуктов, в том числе с применением ИТ-технологий





# Объем производства инновационной продукции

Период	Общий объем производства Исполнителя	В рамках Офсетного контракта			
		Поставка обуви для г Москвы	Обеспечение всех стационарных учреждений (например, интернаты)	Итого	% от общего объема
1 год	500	100	50	150	30%
2 год	633	120	70	190	30%
3 год	800	140	100	240	30%
4 год	933	160	120	280	30%
5 год	1 067	180	140	320	30%
6 год	1 200	200	160	360	30%
7 год	1 333	220	180	400	30%
8 год	1 467	240	200	440	30%
9 год	1 700	260	250	510	30%
10 год	1 933	300	280	580	30%
ИТОГО	11 567	1 920	1 550	3 470	30%

# Преимущество для публичной стороны и социальная эффективность офсетного контракта

## Экономические преимущества:

- Сокращение суммы закупок за счет размещения заказов у Российских производителей, отсутствие затрат на логистику и таможенных сборов;
- Сокращение затрат на проведение ежегодных тендеров;
- Импортозамещение;
- Новые рабочие места и дополнительные доходы бюджетов от налогов;
- Возможна экономия бюджетных средств за счет фиксации стоимости изделия (по прописанной формуле).

## Социальная эффективность офсетного контракта:

- Повышение качества жизни людей с ограничениями здоровья;
- Современные рабочие места для инвалидов, молодёжи, людей предпенсионного возраста и пенсионеров;
- Инновационные благотворительные программы для москвичей (пожилых, ветеранов, детей, инвалидов).



## Резюме

**Ортомода** – признанный эксперт в отрасли, имеет опыт реализации инвестиционных проектов, работает на свободном рынке и рынке государственных закупок.

Мы гарантируем создание в Москве *самой современной в мире* системы производства и ОБЕСПЕЧЕНИЯ москвичей ортопедической обувью и адаптивной одеждой. При этом все это развитие пойдет за счёт *собственных инвестиций* и собственного кадрового потенциала.

Но для этого необходимы условия экономической стабильности который даёт офсетный контракт.



## Контакты



Телефон

**+7 916 552-28-88**



E-mail

[lawyer@orthomoda.ru](mailto:lawyer@orthomoda.ru)



Сайт

[www.orthomoda.ru](http://www.orthomoda.ru)

**Волкова Наталия Валерьевна**