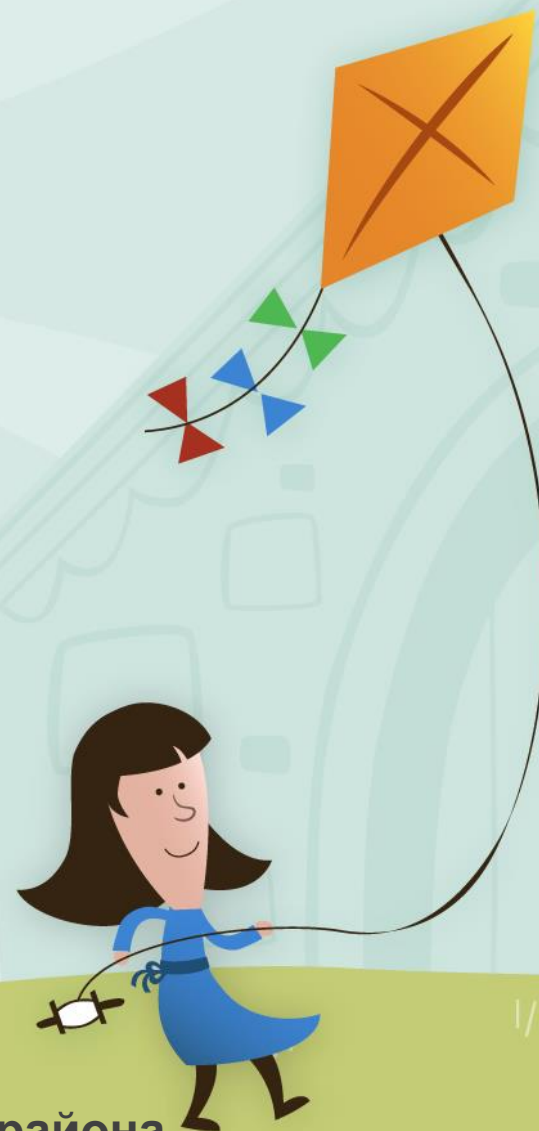


Инклюзивная образовательная среда в школе



МАОУ Московская СОШ-2022
Тюменского муниципального района

Актуальность

- Изменение представления государства и общества о правах и возможностях ребенка-инвалида привело к постановке практической задачи максимального охвата образованием всех детей с ограниченными возможностями здоровья (ОВЗ). Признание права любого ребенка на получение образования, отвечающего его потребностям и полноценно использующего возможности развития, обусловило важнейшие инициативы и ориентиры новой образовательной политики.
- Работа по формированию инклюзивной образовательной среды в МАОУ Московской СОШ ведется с 2016 года.
- Разработка данного направления вызвана растущим количеством детей с особыми образовательными потребностями, необходимостью успешной социализации, введения в культуру, развития социального опыта всех детей. Все больше родителей хотят, чтобы их ребенок с особенностями в развитии обучался вместе со своими сверстниками и был включен в обычное детское сообщество.

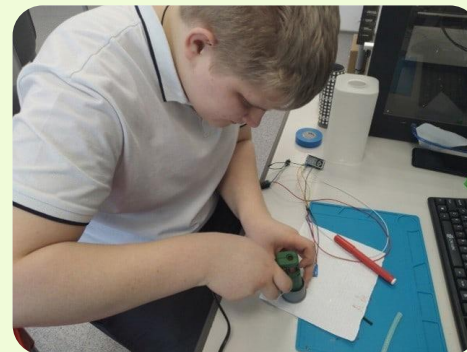


Основные проблемы, которые возникли при введении инклюзивного образования:

- Психологические проблемы учителей;
- Проблемы, которые возникают у «обычных» детей и их родителей;
- Проблемы, которые возникают у детей с ОВЗ и их родителей;
- Проблема организации «безбарьерной» среды;



Цель проекта: включение в инклюзивное образовательное пространство детей с ограниченными возможностями здоровья независимо от их социального положения, физического, эмоционального и интеллектуального развития.



Задачи:



Вовлечение детей с ограниченными возможностями здоровья, учащихся с особыми образовательными потребностями в образовательный и воспитательный процесс.

Формирование активной поведенческой установки у детей с ограниченными возможностями здоровья и у детей-инвалидов с целью утверждения их в обществе.

Создание условий, обеспечивающих доступность образования для детей с ослабленным здоровьем, в том числе детей с ограниченными возможностями здоровья, учащихся с образовательными потребностями. Усвоение учебных программ по предметам больными детьми на базовом уровне и выше.

Получение и приобретение детьми, страдающими различными заболеваниями, знаний, умений и навыков, необходимых им для продолжения обучения, профессиональной ориентации и адаптации в обществе.

Формирование положительного отношения обучающихся к сверстникам с ОВЗ.



- Директор, управленческая команда;
- Педагоги;
- Учащиеся;
- Родители

Участники проекта

- Нормативно – правовое и организационно;
- Материально-техническое;
- Психолого-педагогическое;
- Информационное;
- Кадровое

Основные направления проекта



Этапы и сроки реализации проекта: 2020-2022 г.г

Подготовительный этап с 01.08.2020-31.09.2020

- ✓ Создание проектной группы
- ✓ Анализ результатов деятельности.
- ✓ Создание нормативно-правовой базы.
- ✓ Сбор, анализ, подбор необходимых информационных источников по теме проекта.
- ✓ Составление индивидуальных психолого-педагогических маршрутов, диагностических карт обучающихся.



Практический этап с 01.10.2020-31.05.2022

- ✓ Формирование комфортной образовательной среды.
- ✓ Реализация коррекционно-развивающих, индивидуальных образовательных программ обучения детей с ОВЗ, детей-инвалидов.
- ✓ Создание системы психолого-педагогического сопровождения детей с ОВЗ, детей-инвалидов.
- ✓ Внедрение технологий инклюзивного обучения.
- ✓ Привлечение родителей к реализации индивидуальных образовательных программ.
- ✓ Корректировка системы воспитательной работы с учетом принципов инклюзивного образования.
- ✓ Информационно-просветительская работа со всеми участниками образовательного процесса.
- ✓ Привлечение социальных партнеров для успешной реализации проекта.
- ✓ Популяризация опыта введения инклюзивного образования.



Аналитический этап
с 01.08.2022-31.09.2022

- ✓ Анализ результатов проектной деятельности.
- ✓ Оценка эффективности проекта.
- ✓ Разработка методических рекомендаций.
- ✓ Презентация модели инклюзивного образования.
- ✓ Тиражирование опыта инклюзивного образования.

Объем и источники финансового обеспечения:

Проект реализован в рамках целевого финансового обеспечения
в объеме 592970 руб



Самооценка проекта (результаты, дальнейшее его развитие)

Построена модель инклюзивной среды, обеспечивающая равный доступ к услугам образования детей с ОВЗ с учетом меняющегося контингента учащихся (непостоянный состав школьников каждый год разный по картине нарушений и отклонений у каждого ребенка)

Произошло укрепление кадрового потенциала школы.
Совершенствуется система повышения квалификации педагогов школы.

Созданы условия, обеспечивающие максимальную самореализацию каждого воспитанника на основе использования инновационных коррекционных технологий, позволяющих оптимально решать проблему компенсации дефекта, развитие личности

Школа функционирует, как система, обеспечивающая формирование жизненно важных компетенций у обучающихся, воспитанников на максимально возможном и качественном уровне в соответствии с индивидуальными возможностями личности, их успешную самореализацию в социальном включении.



Дополнительные результаты

- 1. 100% усвоение детьми образовательных программ на базовом и повышенном уровне.
- 2. 100% детей с ОВЗ, в том числе с инвалидностью охвачены формами дополнительного образования, соответствующими их физическому статусу;
- 3. 60% рост уровня социального взаимодействия детей-инвалидов, детей с ОВЗ.
- 4. Приобретение детьми с ОВЗ, детьми-инвалидами навыков трудового обучения с целью дополнительного профессионального самоопределения.
- 5. Изменилось отношение обучающихся к сверстникам с ОВЗ: число тех, кто относился к таким детям отрицательно снизилось до нуля.
- 6. На 80% повысился уровень профессиональной компетентности педагогов.
- 7. Успешно внедрена дистанционная форма образования детей с ОВЗ



Модель инклюзивной образовательной среды

