

Министерство социального развития

Саратовской области
Государственное автономное учреждение
Саратовской области

"ЭНГЕЛЬСКИЙ ДОМ-ИНТЕРНАТ
ДЛЯ ПРЕСТАРЕЛЫХ И ИНВАЛИДОВ"



Усадебные комплексы

земли Саратовской: прошлое и современность

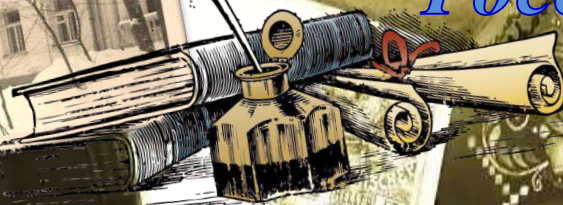
Проект

«Активное поколение на защите
культурно-исторического наследия

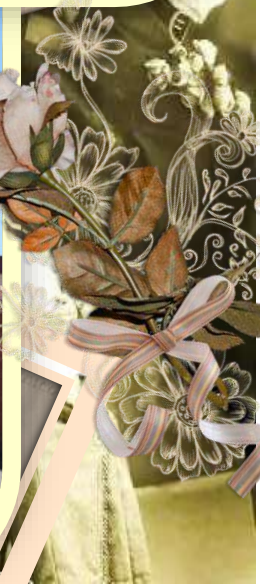
России»

Хорошие
истории

благотворительный фонд



Энгельсский дом-интернат для престарелых и инвалидов



О проекте

Проект **«Активное поколение на защите культурно-исторического наследия России»** получил поддержку в рамках конкурса *социально-значимых просветительских проектов для пожилых людей «Серебряный возраст»* на средства, предоставленные АО «Райффайзенбанк».

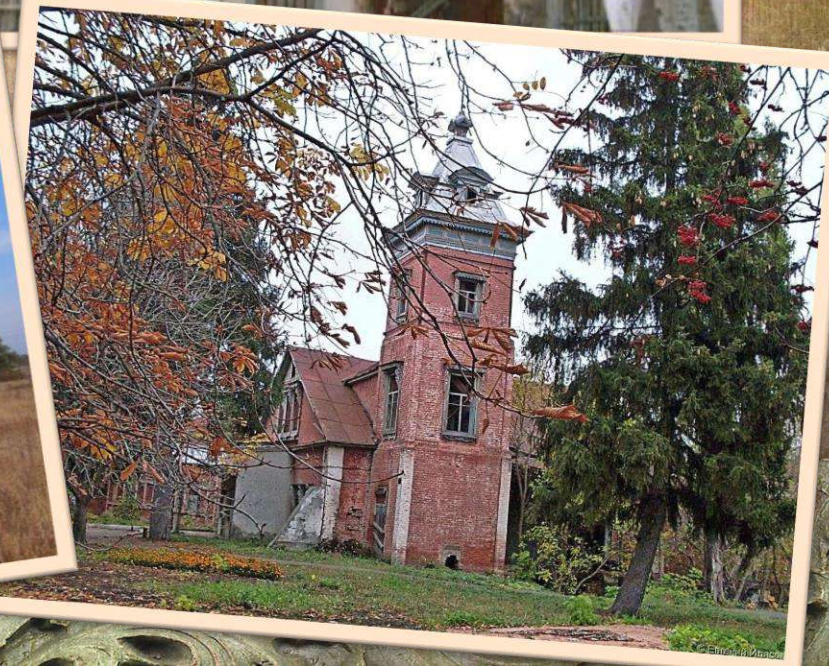
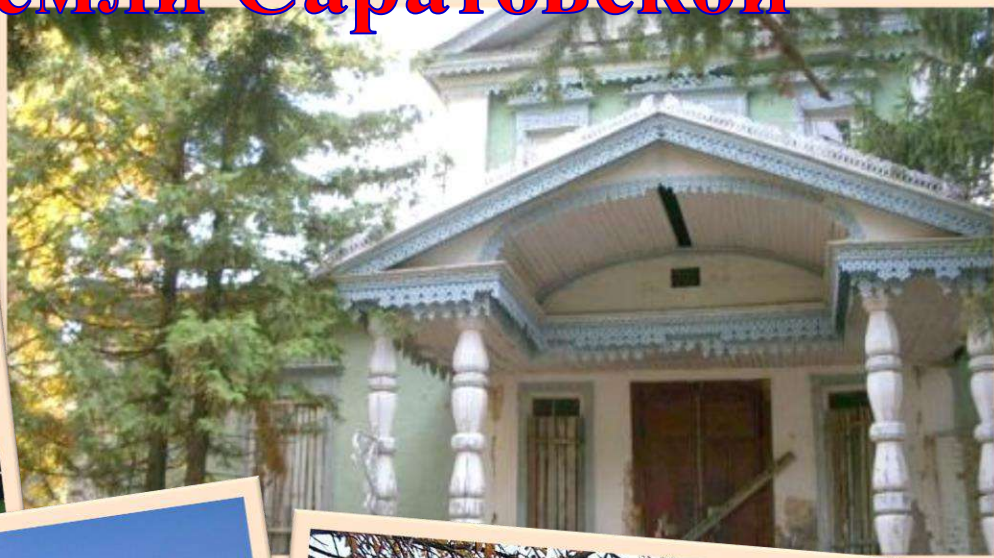
Цель проекта - создать условия для преодоления социальной изоляции пожилых людей посредством привлечения их к туристско-краеведческой деятельности.



Клуб «Моя малая Родина»



Сохранить и возродить дворянские усадьбы земли Саратовской



Усадьба Минха

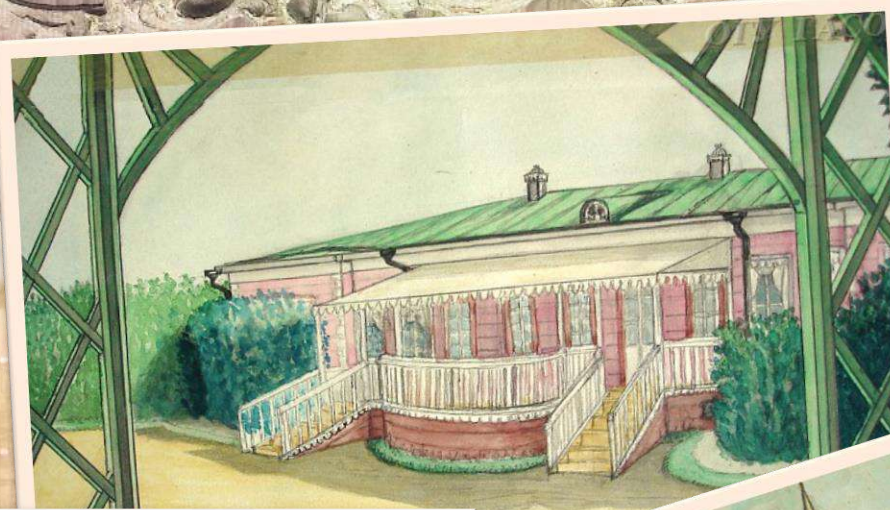
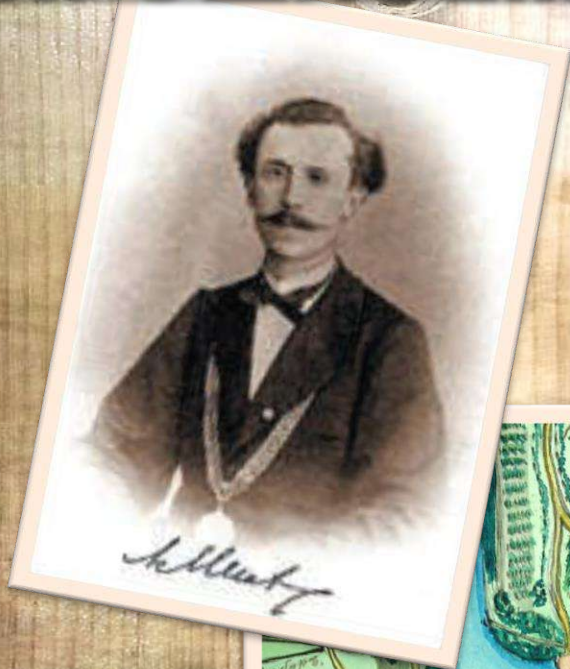
С. Полчаниновка Татищевского района



Усадьба Минха

С. Полчаниновка Татищевского района

ПРОШЛОЕ...

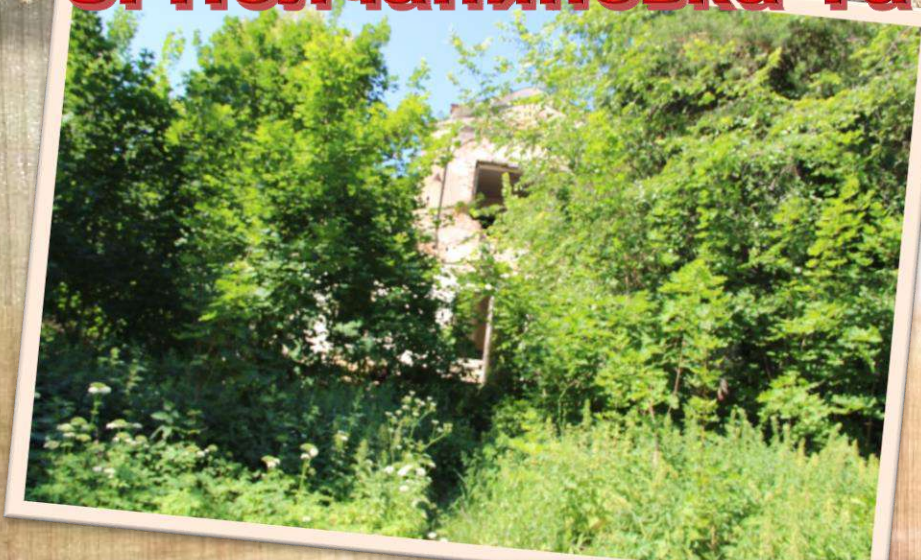


- Объекты
- а. родник у пог.
 - б. селки 1876 год
 - в. Сергеев. топони.
 - д. ограда у пог.
 - е. ограда с южной стороны
 - ж. 1878 г.
 - з. копейки д. х. м.
 - и. фонтан в саду
 - к. речка на юг
 - л. аллея
 - м. изба садовника
 - н. парники.
 - о. - колодезь.
 - п. сосны у забора
 - р. - Сергеева ал.
 - с. перед двором
 - т. - черная изба
 - у. - Чусевский кру.
 - ф. келья по саду в 1878
 - х. по северной стороне
 - ц. д. р. м.
 - ч. - 1 ма. и. м.
 - ш. - ограда в.
 - щ. - скамейка на п.



Усадьба Минха

С. Полчаниновка Татищевского района



Усадьба Минха

С. Полчаниновка Татищевского района



Усадьба Минха

С. Полчаниновка Татищевского района



Усадьба Нарышкиных С. Пады Балашовского района



ЛЕВЪ АЛЕКСАНДРОВИЧЪ НАРЫШКИНЪ.
Съ миниатюры, принадлежанъ В. Л. Нарышкину.

ПРОШЛОЕ...

Усадьба Нарышкиных С. Пады Балашовского района



ПРОШЛОЕ...

Усадьба Нарышкиных С. Пады Балашовского района



ПРОШЛОЕ...

Усадьба Нарышкиных

С. Пады Балашовского района



ПРОШЛОЕ...

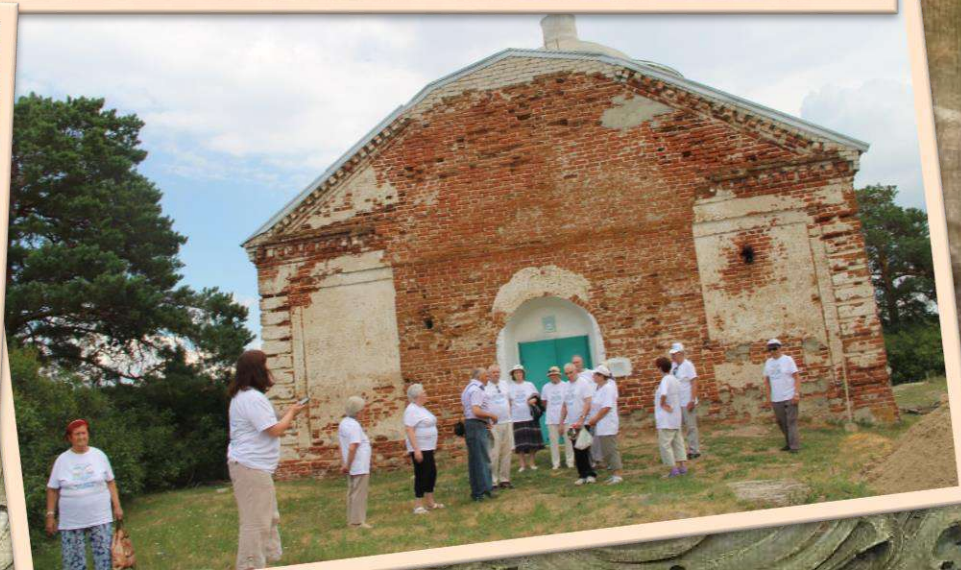
Усадьба Юрьевича

С. Лопуховка Аткарского района



Усадьба Юрьевича

С. Лопуховка Аткарского района



Усадьба Юрьевича

С. Лопуховка Аткарского района



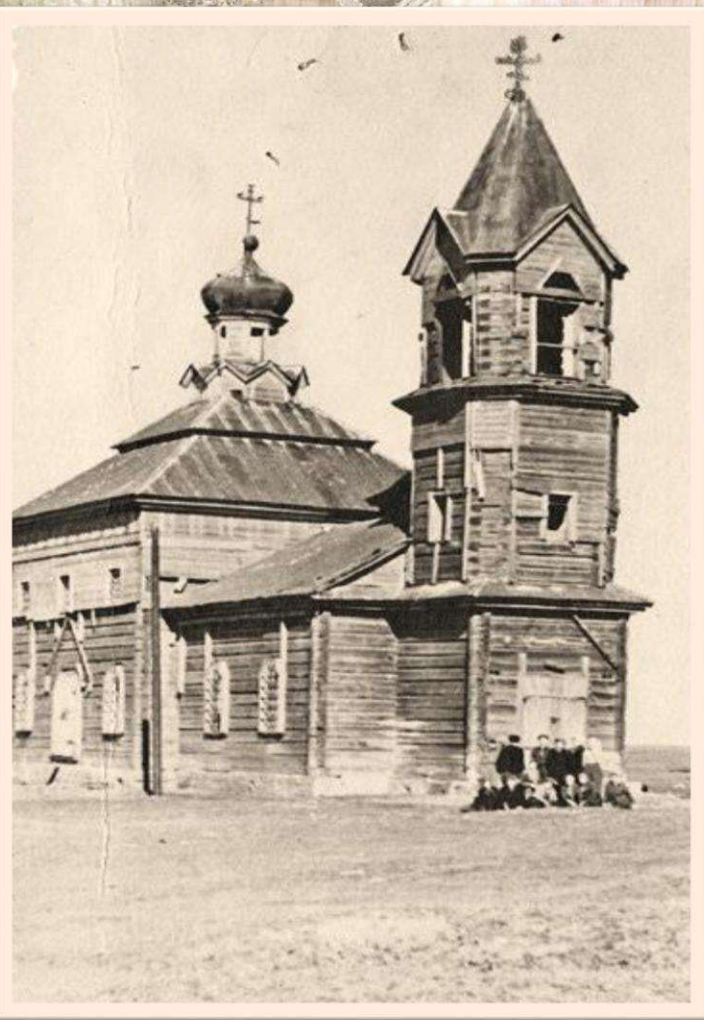
Усадьба Юрьевича

С. Лопуховка Аткарского района



Усадьба Юрьевича

С. Лопуховка Аткарского района



ПРОШЛОЕ...

**Храм Покрова Пресвятой
Богородицы
с. Ключи Вольского района**



**Василий Васильевич
Орлов-Денисов**



ПРОШЛОЕ...

Храм Покрова Пресвятой Богородицы с. Ключи Вольского района



Храм Покрова Пресвятой Богородицы с. Ключи Вольского района





Усадьба Нессельроде С. Царевщина Вольского района



ПРОШЛОЕ...

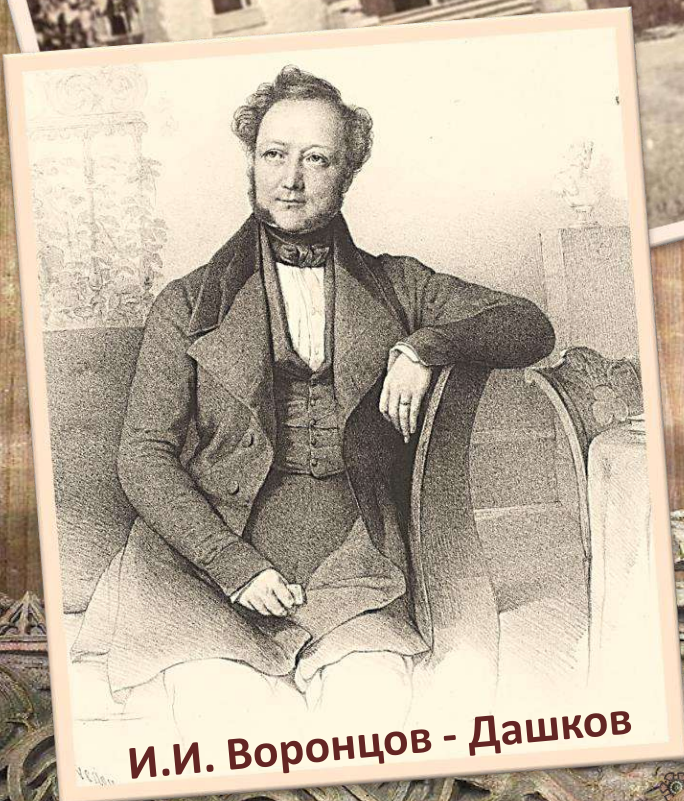
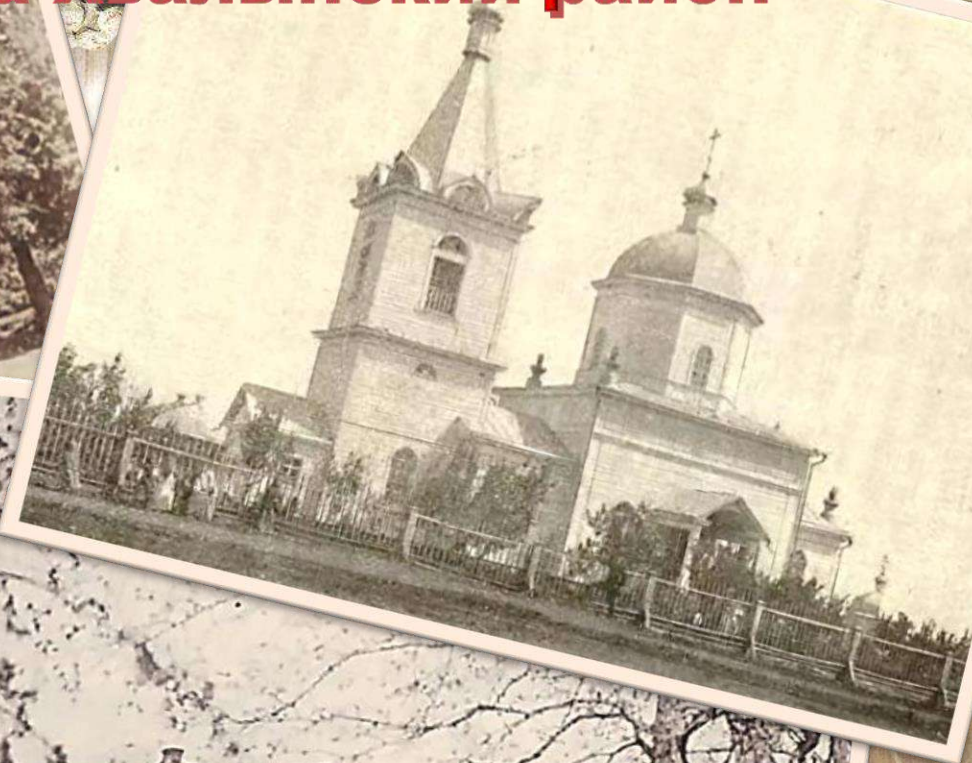
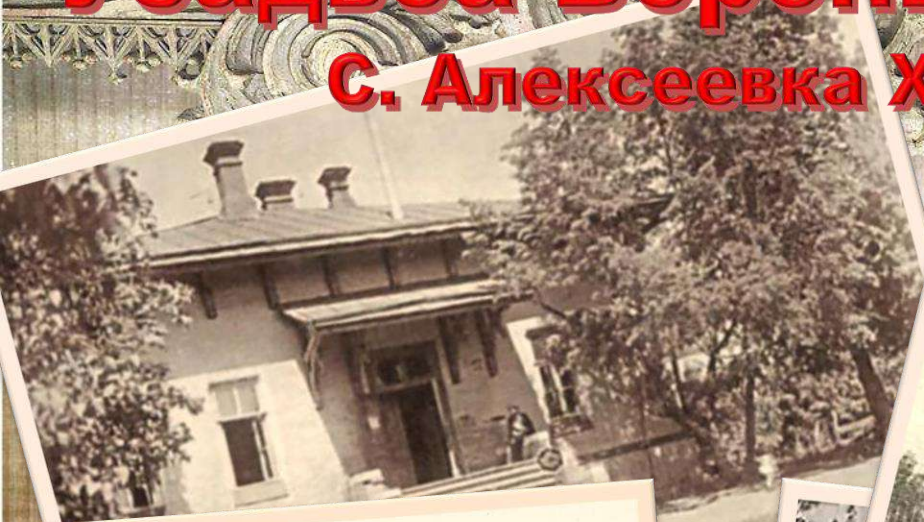


современность



Усадьба Воронцовых-Дашковых

С. Алексеевка Хвалынский район



И.И. Воронцов - Дашков



ПРОШЛОЕ...



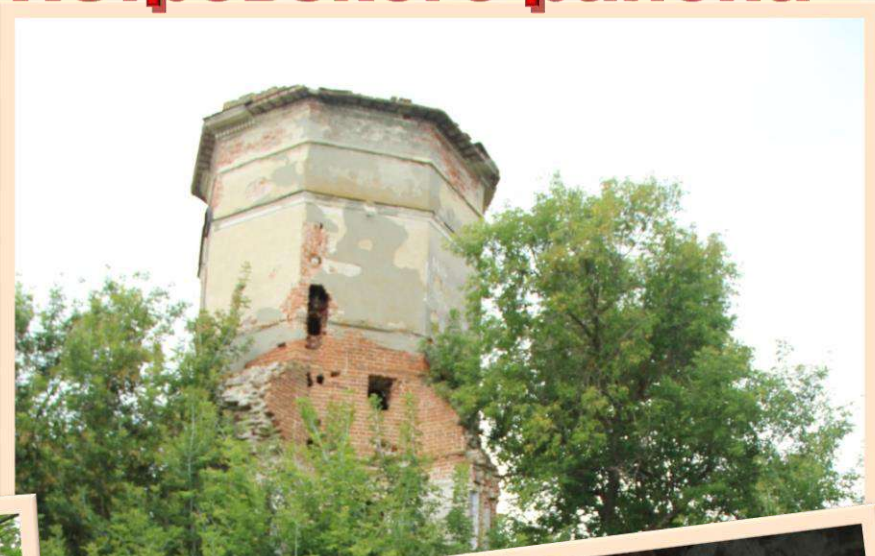
Усадьба Воронцовых-Дашковых

С. Алексеевка Хвалынский район



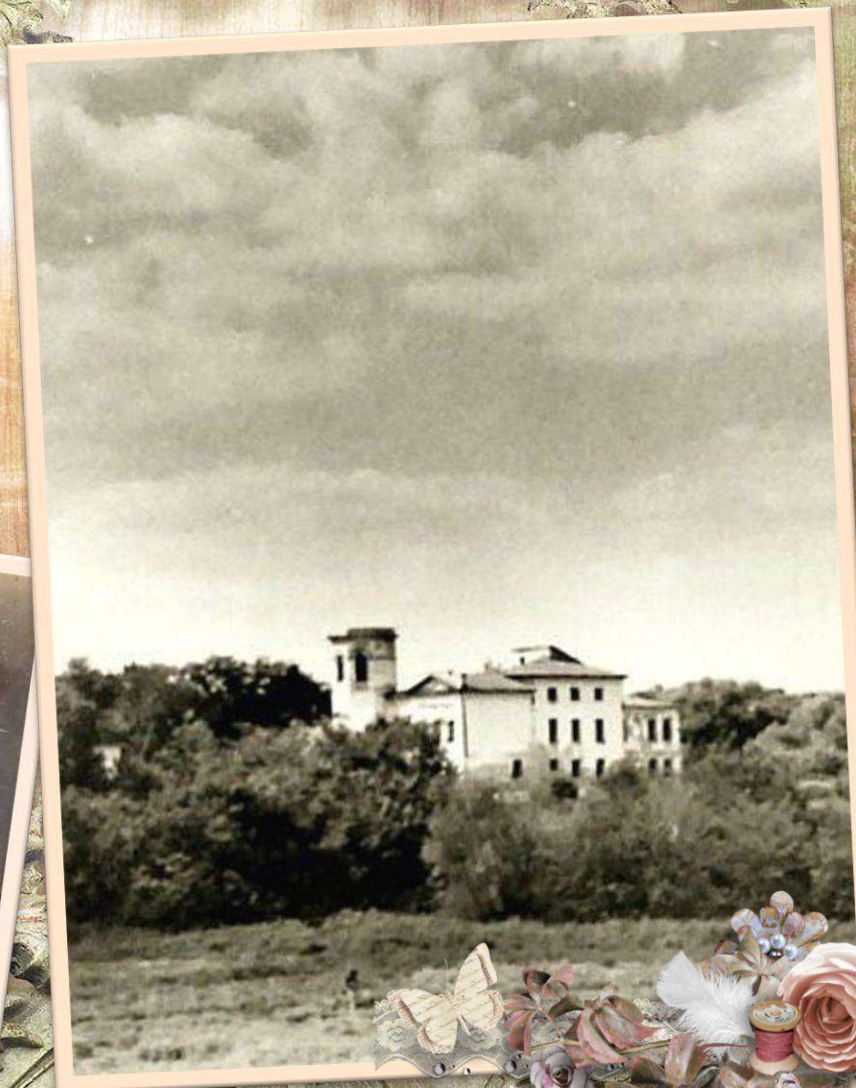
Усадьба Устиновых

с. Сосновоборское Петровского района



Усадьба Устиновых

с. Сосновоборское Петровского района



ПРОШЛОЕ...





Усадьба Волконских

с. Владыкино Ртищевского района



Екатерина
Алексеевна Волконская



ПРОШЛОЕ...

Усадьба Волконских

с. Владыкино Ртищевского района



Усадьба Волконских

с. Владыкино Ртищевского района



Усадьба Волконских

с. Владыкино Ртищевского района



Качественные результаты: Участие в проекте позволило пожилым гражданам ощутить свою социально-культурную значимость через причастность к популяризации объектов историко-культурного наследия родного края, повысило культурную образованность участников клуба, подстегнуло их творческий потенциал и физическую активность. В результате деятельности проекта были созданы условия, способствующие повышению статуса пожилых в обществе, формированию толерантного отношения к пожилым людям и укреплению межпоколенческих связей.

